

# CARPORT (na jeden samochód)



DOSTĘPNY RÓWNIEŻ NA 2/4/6/8 SAMOCHODÓW

**Liczba paneli PV:** 12

**Moc:** 3kW

**Wymiary:** 6.2m x 3.3m

**Wysokość:** 2.9m/2.0m

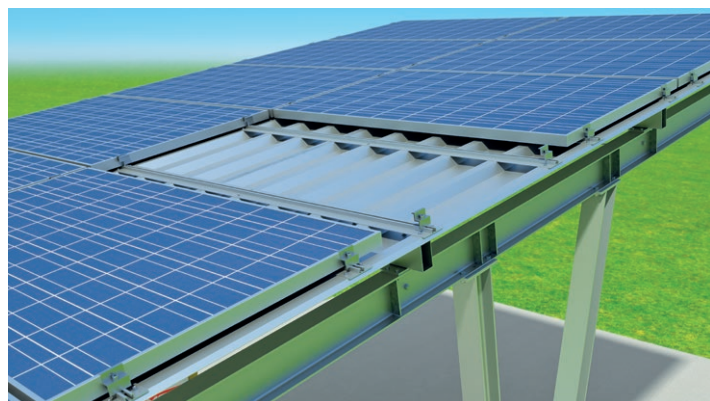
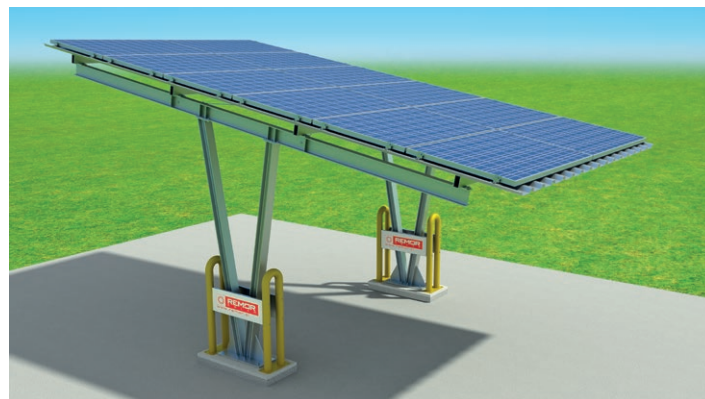
**Szerokość:** 3.0 m

Fundament betonowy

**Konstrukcja:** stal malowana proszkowo

**Dach:** ocynkowana malowana stal

**Elementy montażowe:** Aluminium



# Solar roof warehouse



**Moc:** 50kW

**Powierzchnia dachu:** 350m<sup>2</sup>

**Wymiary:** 13.6m x 25.8m

**Wysokość:** 5.1m/2.2m

**Konstrukcja:** ocynkowana stal

**Dach:** ocynkowana malowana stal

**Opcja:** ściany boczne

