



REMOR
S O L A R

The Future of Energy is Here

**Producent
mocowań
solarnych**

**Mounting
systems
producer**



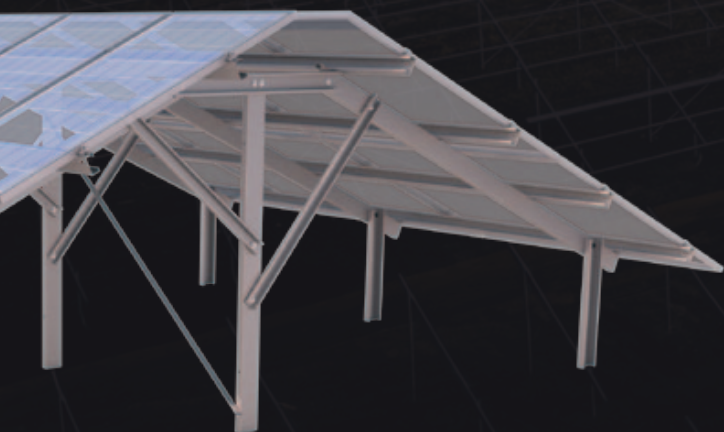
European scale
of operations



4 GWp
systems
delivered



on market



**Wykonawca
instalacji PV**

**PV installation
contractor**

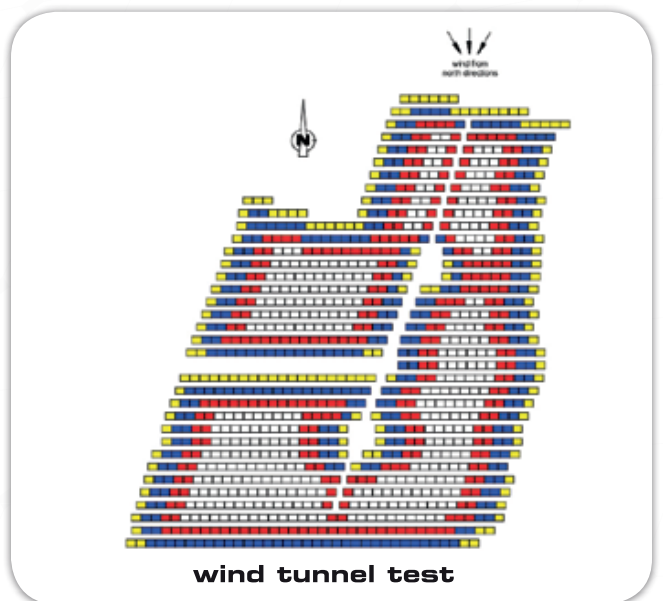
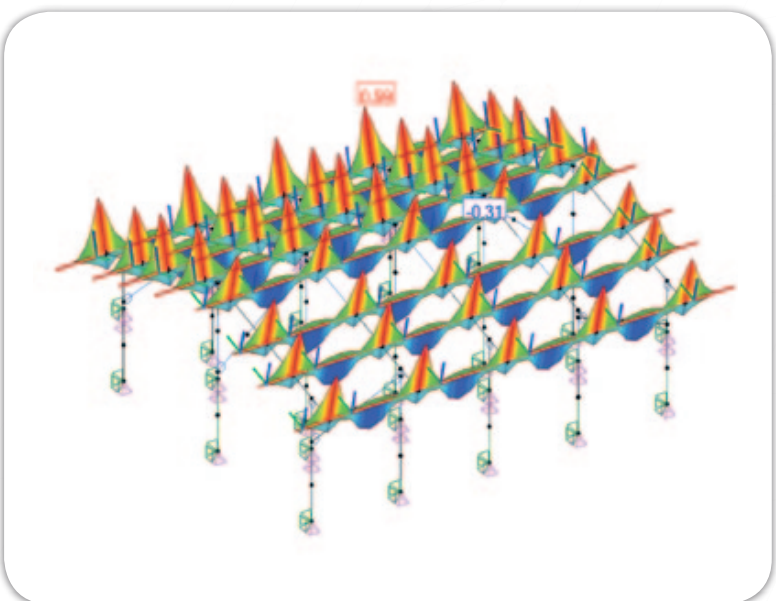
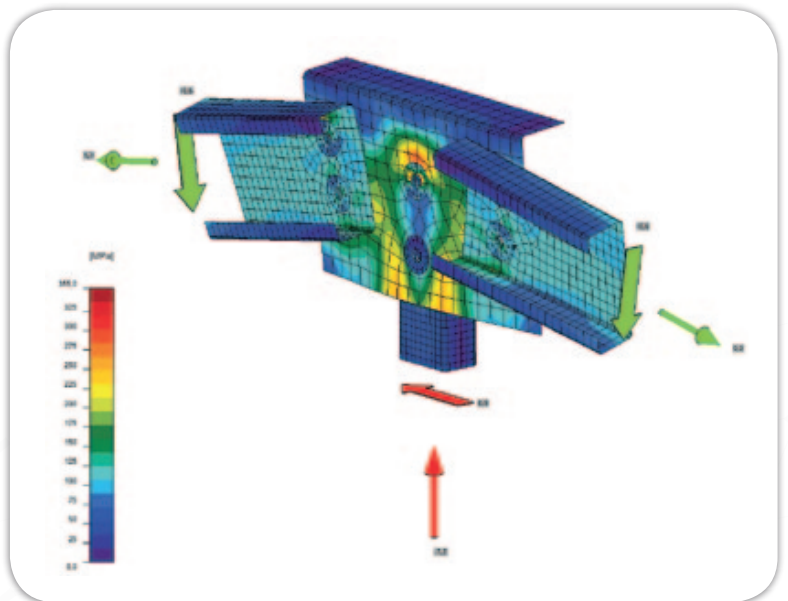
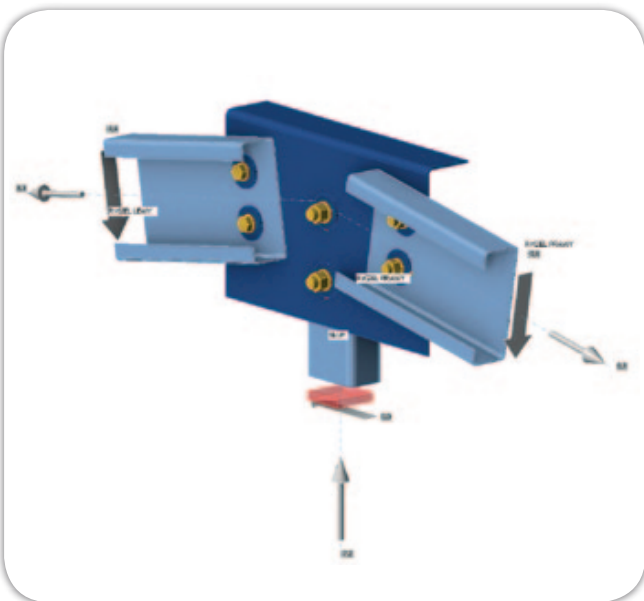
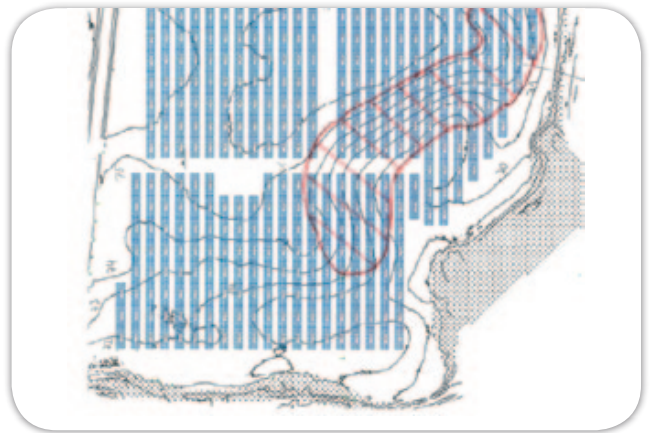
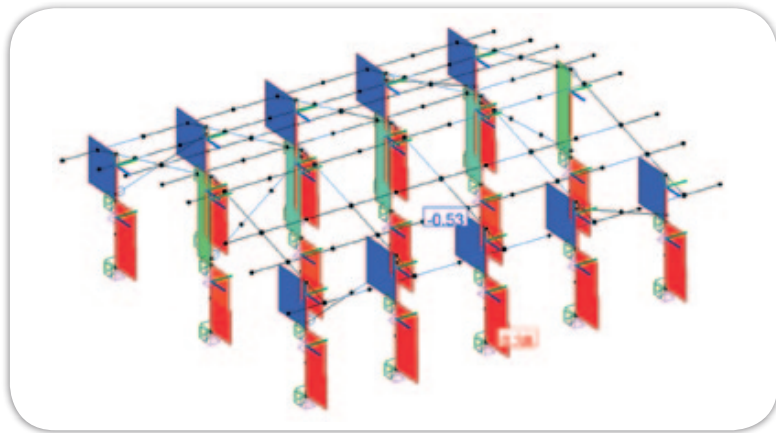




REMOR
S O L A R

**Obliczenia
statyczne
konstrukcji**

**Static
structural
calculations**



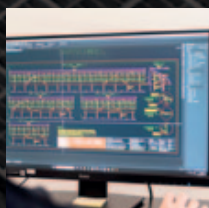


Wykonawca i podwykonawca instalacji PV

W Remor Solar jesteśmy dumni z naszego zaangażowania w dostarczanie profesjonalnej i kompleksowej pomocy w projektowaniu i realizacji projektów fotowoltaicznych. Już dziś przekonaj się o wygodzie i skuteczności naszych kompleksowych usług instalacyjnych w zakresie rozwiązań solarnych.

PV installation contractor and subcontractor

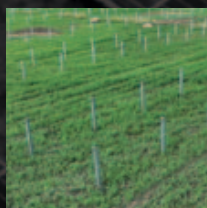
At REMOR Solar, we take immense pride in our commitment to delivering professional and comprehensive assistance for the design and execution of photovoltaic projects. Experience the convenience and effectiveness of our comprehensive installation services for solar power solutions today.



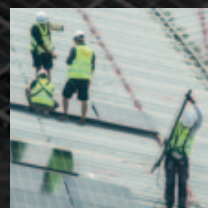
Projektowanie
Design



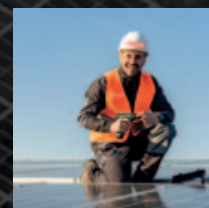
Produkcja systemów montażowych
Mounting system manufacturing



Przygotowanie terenu
Site preparation



Prace konstrukcyjne
Construction work



Serwis
Service



Palowanie i grodzenie
Piling and fence installation



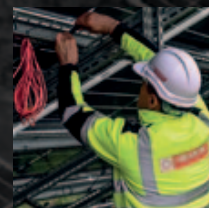
Montaż konstrukcji
Structure assembly



Montaż modułów
Module installation



Instalacja Trafostacji
Trafostation installation



Montaż AC/DC
AC/DC installation

Doskonałość jest znakiem rozpoznawczym naszych możliwości

Nasza firma konsekwentnie dąży do perfekcji i posiada liczne certyfikaty, które są zgodne z najwyższymi europejskimi i światowymi standardami. Priorytetowo traktujemy zarządzanie jakością.

Upewniamy się, że nasze produkty spełniają wymagania klientów zgodnie z **ISO 9001**, nasze materiały spawalnicze spełniają normy jakości **ISO 3834**, nasze konstrukcje są zgodne z normami europejskimi **EN 1090**, a nasz personel posiada odpowiednie certyfikaty.

Uzyskanie certyfikatu systemu zarządzania **ISO** nie tylko potwierdza naszą przewagę konkurencyjną, ale także buduje zaufanie do naszej marki, wzmacniając jej reputację jakości potwierdzoną przez **TÜV**. Ponadto priorytetowo traktujemy zarządzanie bezpieczeństwem i higieną pracy zgodnie z normą **ISO 45001** i bierzemy pełną odpowiedzialność za usprawnianie procesów mających wpływ na środowisko zgodnie z normą **ISO 14001**.

Nasze certyfikaty i dążenie do doskonałości podkreślają nasze zaangażowanie w dostarczanie wysokiej jakości produktów przy jednoczesnym priorytetowym traktowaniu bezpieczeństwa i odpowiedzialności za środowisko.

Excellence is the hallmark of our capabilities

Our company is fully committed to achieving excellence and upholds numerous certifications that comply with the highest European and global standards. We prioritise quality management by obtaining various certifications.

We make sure that our products meet customer requirements through **ISO 9001**, our welding materials fulfill **ISO 3834** quality standards, our structures adhere to European standards **EN 1090** and our personnel are certified accordingly.

The acquisition of the **ISO** management system certificate not only validates our competitive edge but also builds trust in our brand, enhancing its quality reputation confirmed by **TÜV**. Moreover, we prioritise occupational health and safety management as outlined in **ISO 45001** and we take full responsibility for improving processes that impact the environment as directed by **ISO 14001**.

Our certifications and commitment to excellence underscore our dedication to delivering high-quality products while prioritising safety and environmental responsibility.



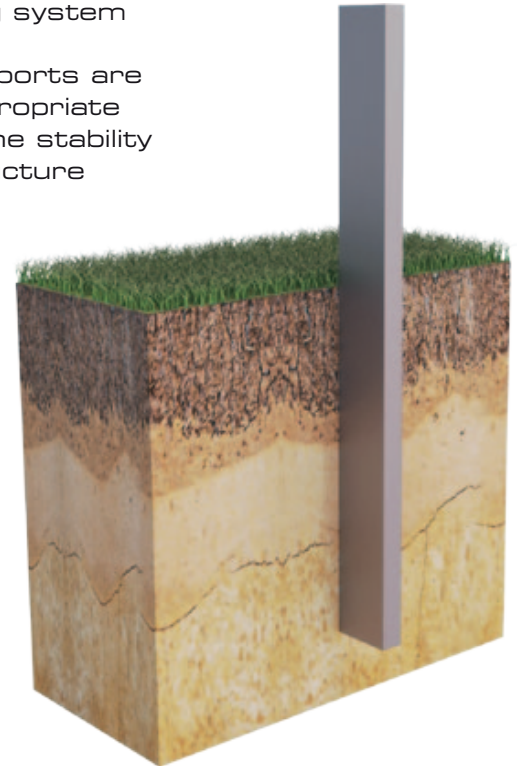
*Dowiedz się więcej o naszych certyfikatach
Find out more about our certificates*





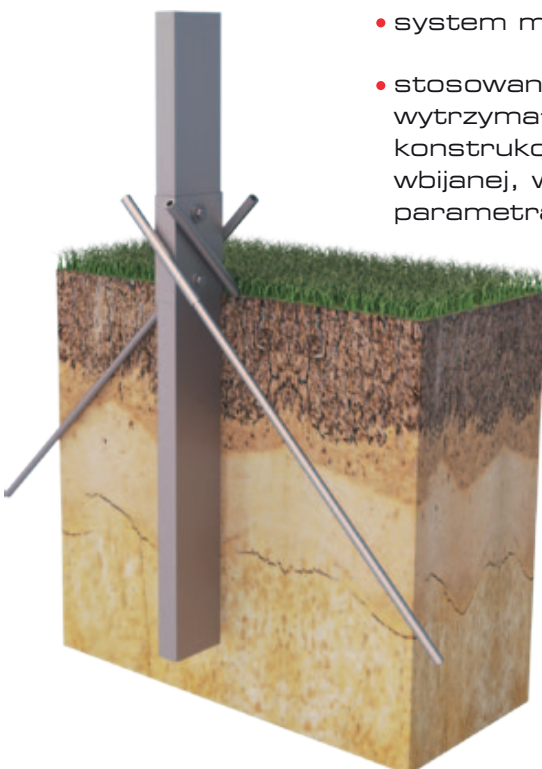
Konstrukcja wbijana | Hammered-in construction

- system montażowy inwazyjny
- podpory konstrukcji są wbijane na odpowiednią głębokość zapewniając stabilność całej konstrukcji
- invasive mounting system
- construction supports are driven to the appropriate depth ensuring the stability of the entire structure



Trix System

- system montażowy inwazyjny
- stosowany dla zwiększenia wytrzymałości podpór konstrukcji fotowoltaicznej wbijanej, w gruntach o niskich parametrach geotechnicznych
- invasive mounting system
- used to increase the strength of the supports of the driven photovoltaic structure, in soils with low geotechnical parameters



Konstrukcja balastowa z betonowymi stopami fundamentowymi

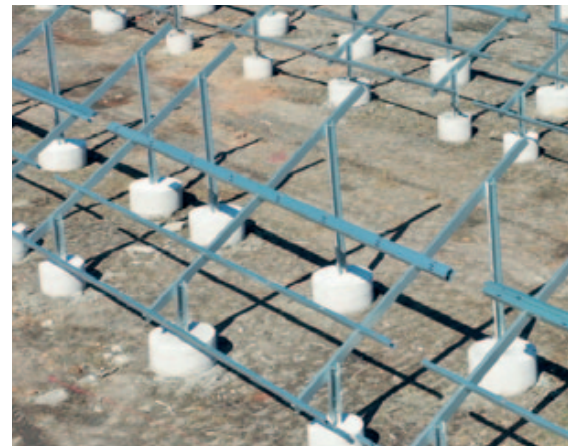
Ballasted construction with concrete foundation feet



- system montażowy bezinwazyjny
- tereny o trudnych warunkach geotechnicznych (tereny przemysłowe, drenaż lub inne instalacje podziemne)

- podpory konstrukcji są stabilizowane przez wylewane na miejscu montażu formy betonowe (opracowana metoda szybkiego wypełniania form betonem i zagęszczania)

- non-invasive mounting system
- areas with difficult geotechnical conditions (post-industrial areas, drainage or other underground installations)
- construction supports are stabilized by cast-in-place concrete forms (developed method for rapid filling of forms with concrete and compaction)



Płyta balastowa | Ballast plate



- system montażowy bezinwazyjny

- non-invasive mounting system





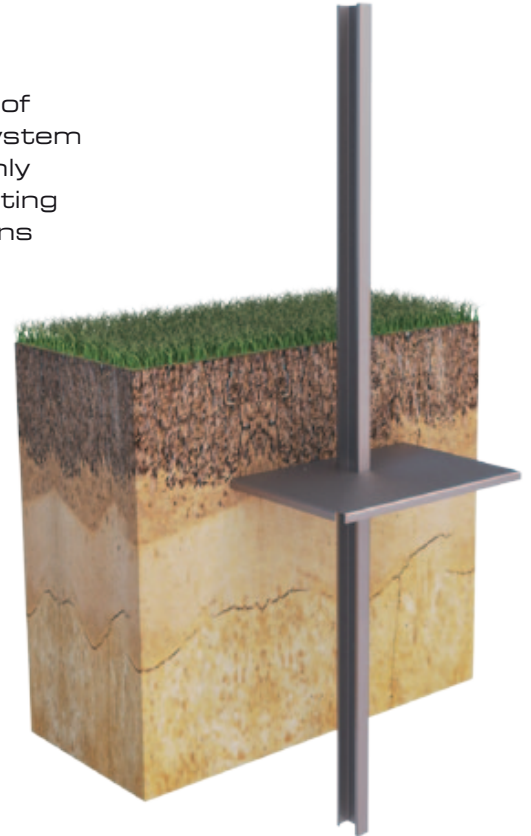
Płyta stabilizująca | Stabilizing plate

- zwiększenie sztywności całego układu nośnego poprzez przeniesienie i równomierne rozkładanie obciążeń działających na słupy konstrukcyjne

- increasing the stiffness of the entire supporting system by transferring and evenly distributing the loads acting on the structural columns



• **Stabilizing plate with Trix system**



Konstrukcja wiercona w podłożu skalnym

Construction drilled into rock substrate

- system montażowy inwazyjny
- proces instalacji podpory rozpoczyna się od precyzyjnego wiercenia otworu w skale. Następnie, w przygotowanym otworze umieszczana jest podpora konstrukcji. Aby zapewnić maksymalną stabilność i wytrzymałość, osadzone podpory są dodatkowo zalewane betonem

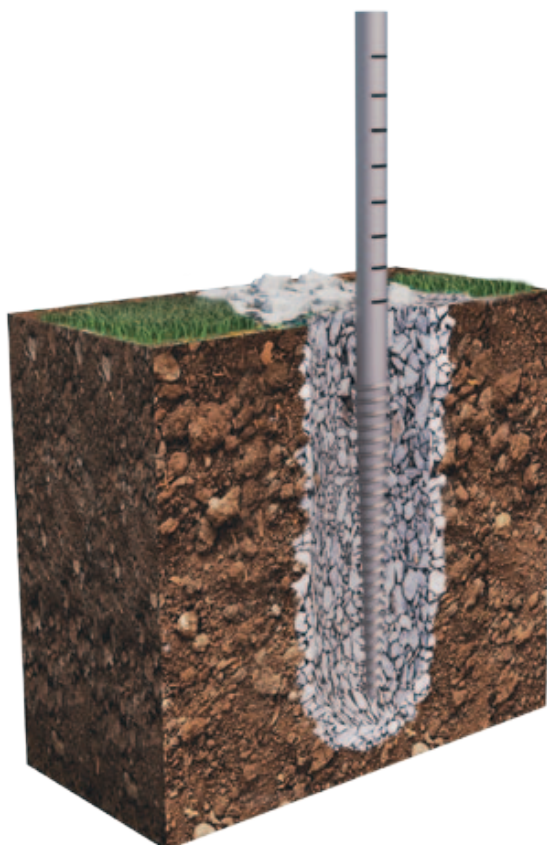
- invasive mounting system
- the process of installing a support starts with the precise drilling of a hole in the rock. Next, the support structure is placed into the prepared hole. To ensure maximum stability and strength, the embedded supports are additionally filled with concrete



Śruba gruntowa | Screw pile

- Instalacjach na trudnych gruntach, gdzie betonowanie jest niewskazane lub zbyt kosztowne
- **szybka instalacja** – nawet kilkadziesiąt śrub dziennie
- **łatwa rozbudowa lub demontaż** – instalację można odkręcić i przenieść
- **ekologia** – minimalna ingerencja w środowisko
- **wysoka stabilność** – śruby mają dużą odporność na obciążenia wiatrowe i śniegowe
- **uniwersalność** – nadają się do wielu rodzajów gruntów, w tym piaszczystych i gliniastych.

-
- used on difficult soils where concreting is impractical or too expensive
 - **fast installation** – up to several dozen screws per day
 - **easy expansion or removal** – the installation can be unscrewed and relocated
 - **eco-friendly** – minimal environmental impact
 - **high stability** – screws have high resistance to wind and snow loads
 - **versatility** – suitable for many types of soil, including sandy and clay soils



1 GWp Installed

Bezproblemowa integracja z siecią energetyczną

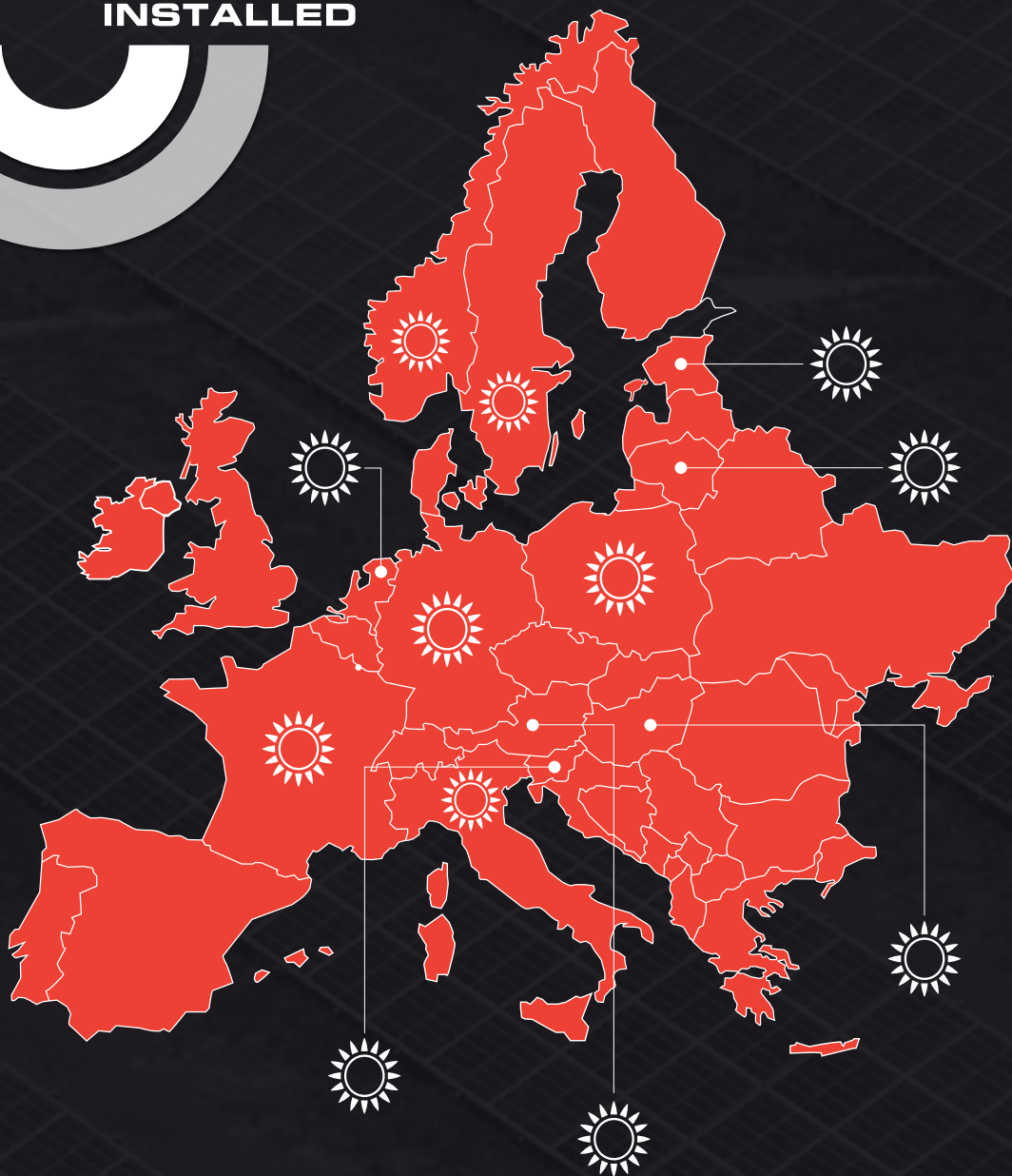
Dzięki naszemu bogatemu doświadczeniu na różnych rynkach europejskich jesteśmy czymś więcej niż tylko wykonawcami; jesteśmy oddanymi partnerami energetycznymi.

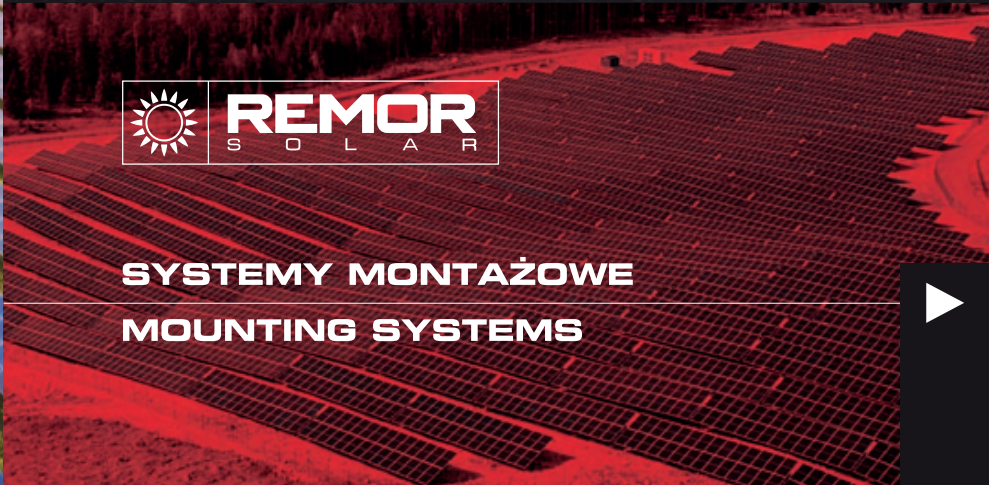
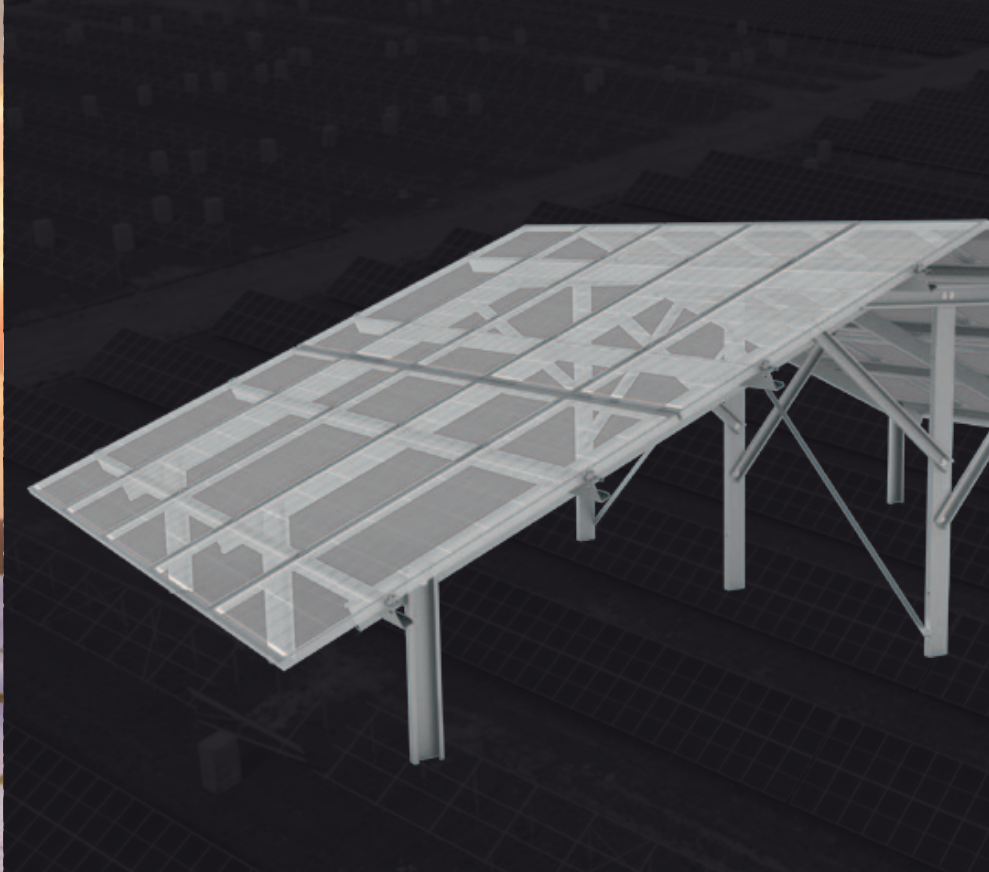
Gwarantujemy wyjątkową jakość na każdym etapie projektu, od wstępnej koncepcji po system operacyjny.

Seamless Integration with the Power Grid

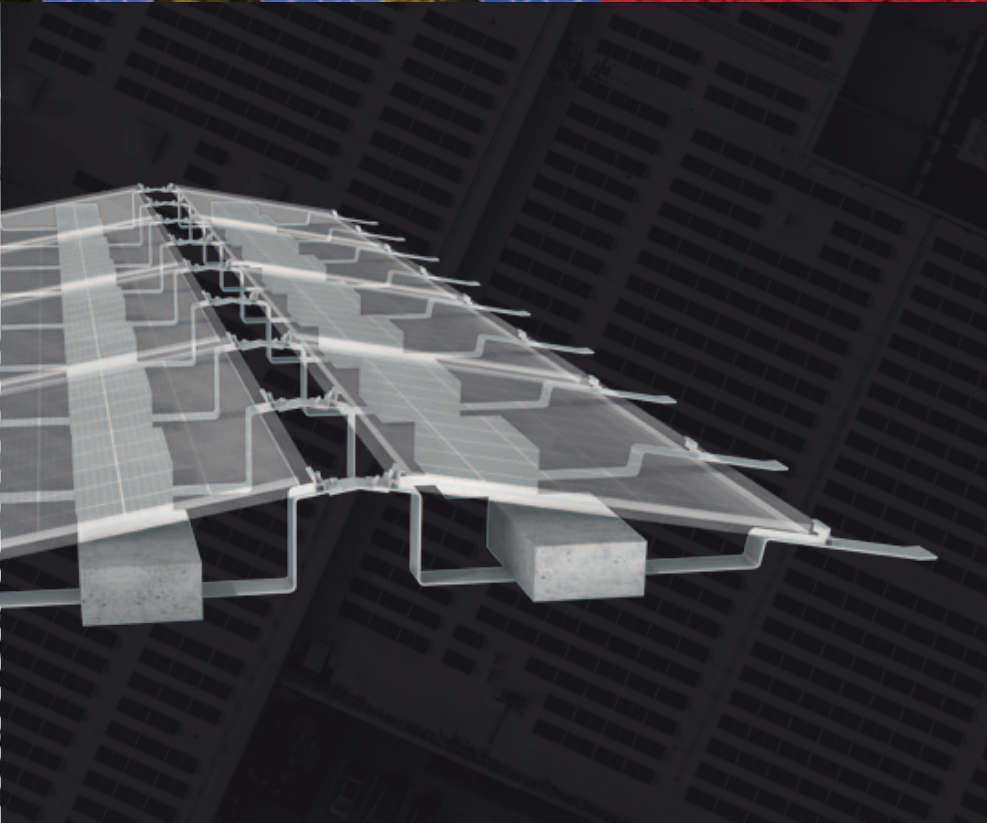
With our extensive experience in various European markets, we are more than just ordinary installers; we are dedicated energy partners.

We guarantee exceptional quality throughout every stage of your project, from initial concept to operational system.





SYSTEMY MONTAŻOWE
MOUNTING SYSTEMS





REM-Track01

AUTOMATYCZNY JEDNOOSIOWY FOTOWOLTAEICZNY SYSTEM NADAŻNY AUTOMATIC SINGLE-AXIS PHOTOVOLTAIC TRACKING SYSTEM

REM-Track01 składa się z jednoosiowej wolnostojącej konstrukcji fotowoltaicznej wyposażonej w układ napędu i sterowania, stanowiący funkcjonalnie zespolony, dynamiczny system nadażny za położeniem słońca. System ten stworzony jest do maksymalizacji uzysków produkcji energii elektrycznej z promieniowania słonecznego.

REM-Track01 consists of a single-axis, free-standing photovoltaic structure equipped with a drive and control system. This system forms a functionally integrated, dynamic solar tracking mechanism. It is designed to maximize electricity production from solar radiation.



Uzyski energii znacznie większe w porównaniu do systemów stałych

Significantly Higher Energy Yields Compared to Fixed Systems



Samodzielne śledzenie położenia słońca

Independent Sun Position Tracking



Automatyczna i bezobsługowa praca

Automatic and Maintenance-Free Operation



Łatwość obsługi urządzenia i niskie koszty utrzymania

Ease of Use and Low Maintenance Costs



Bezpieczeństwo pracy, w warunkach:

Operational Safety in Various Conditions:

✓ Opady śniegu

Snowfall

✓ Opady deszczu

Rainfall

✓ Niska temperatura

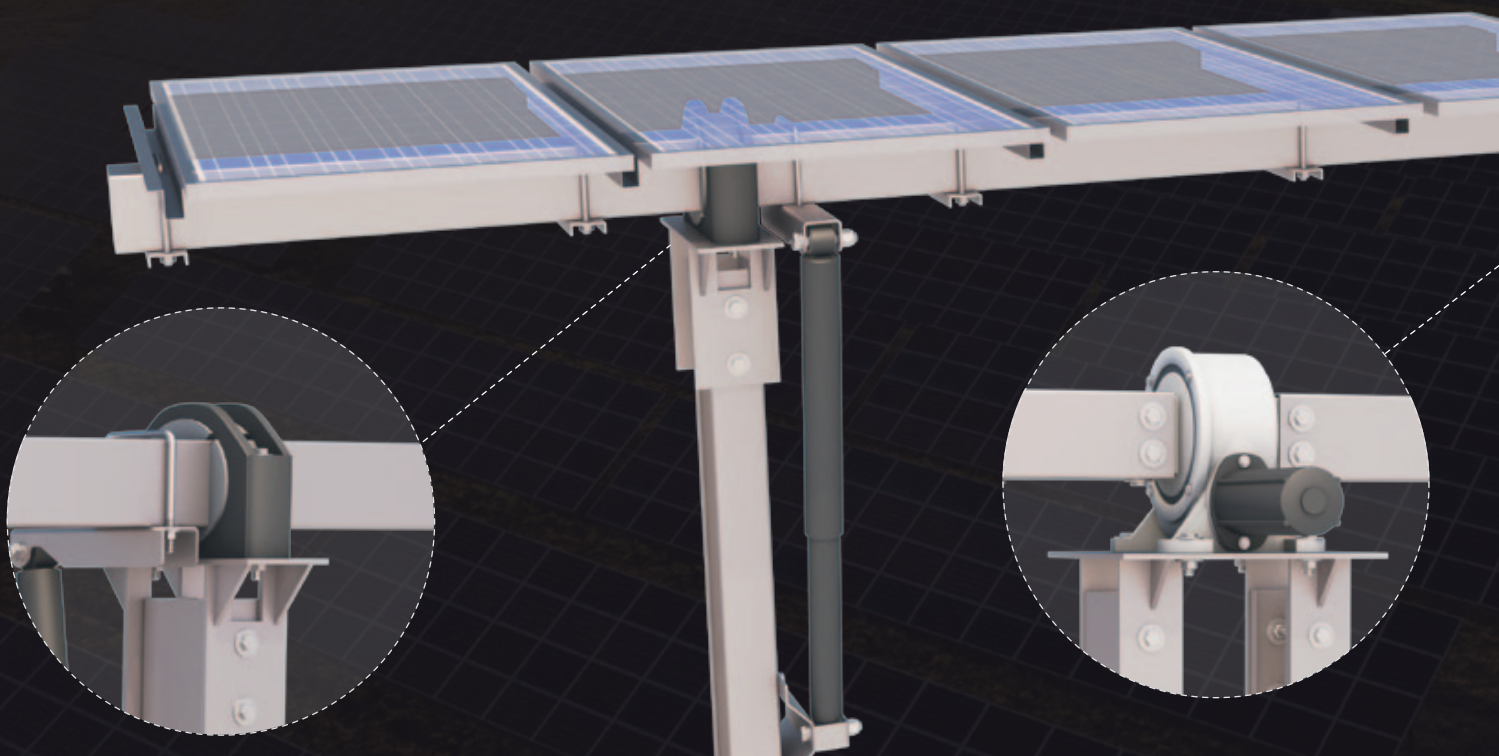
Low Temperatures

✓ Wiatr

Wind

✓ Noc

Nighttime



EKONOMIA | ECONOMICS

Algorytm astronomiczny trackera optymalizuje ustawienie paneli względem słońca, a **3D backtracking** zapobiega wzajemnemu zacienieniu. Rozwiązanie REMOR minimalizuje straty energii dzięki unikaniu cieniowania.

The tracker's astronomical algorithm optimizes panel positioning relative to the sun, while **3D backtracking** prevents mutual shading. The REMOR solution minimizes energy losses by avoiding shading.

BEZPIECZEŃSTWO | SAFETY

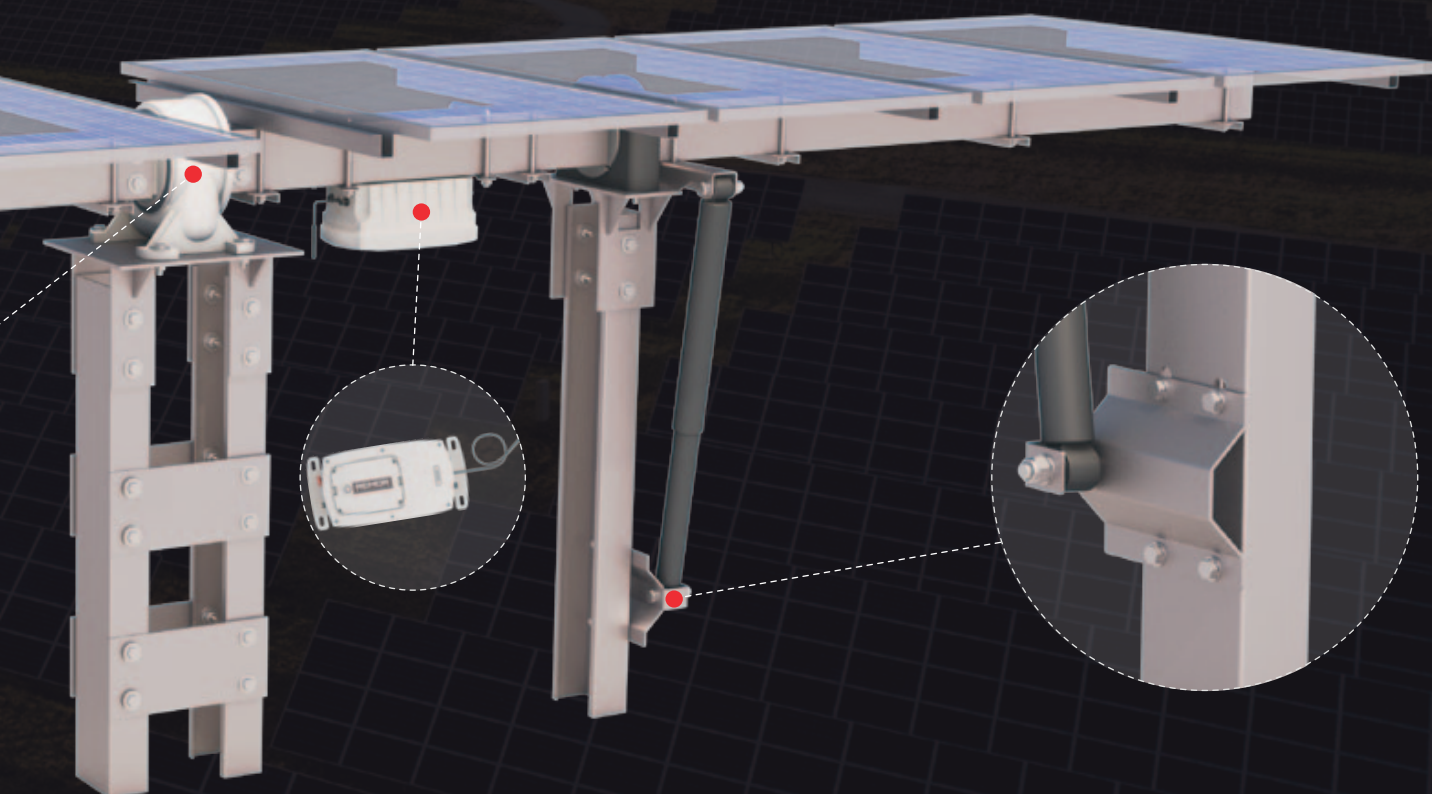
Stacja pogodowa trackera mierzy kierunek i siłę wiatru oraz grubość warstwy śniegu, umożliwiając **REM-Track01** automatyczne ustawienie w bezpiecznej pozycji przy silnym wietrze oraz uruchomienie systemu zrzutu śniegu.

The tracker's weather station measures wind direction, wind speed, and snow layer thickness, allowing **REM-Track01** to automatically position itself safely in strong winds and activate the snow removal system.

ŁATWOŚĆ OBSŁUGI | EASY OF USE

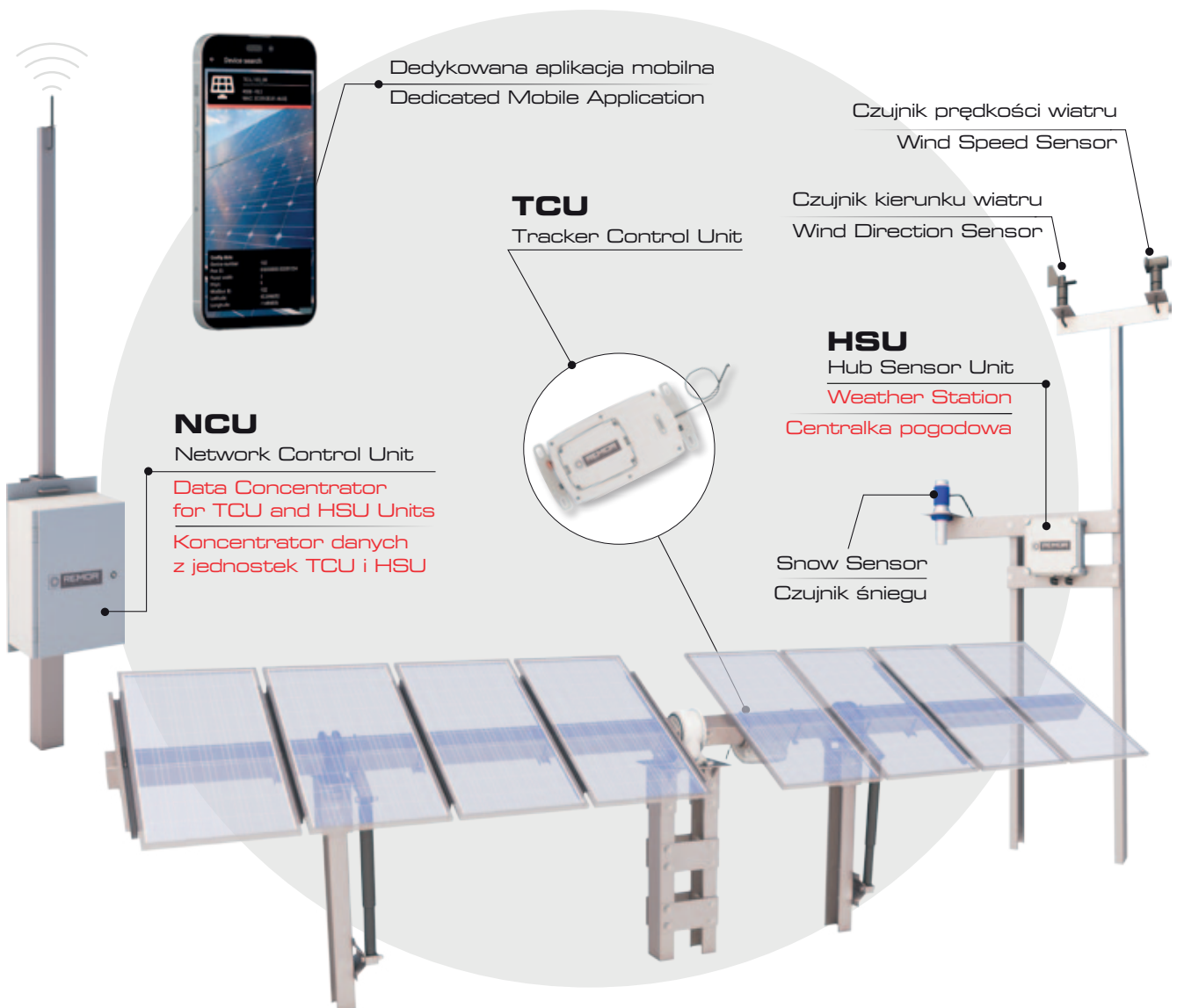
Dedykowana aplikacja mobilna umożliwia zdalne sterowanie trackerami i współpracuje z systemem SCADA. W razie wykrycia zagrożenia alarmy są automatycznie wysyłane poprzez aplikację lub e-mail.

The dedicated mobile app allows remote control of trackers and integrates with the SCADA system. In case of a detected threat, alerts are automatically sent via the app or email.





REM-Track01



Na terenie pagórkowatym można stosować połączenia przegubowe typu kardan, umożliwiające dostosowanie trackera do nachyleń terenu. Ogranicza to prace ziemne i optymalizuje długość trackera. **Kardan można stosować na załamaniach terenu do 8°,** maksymalnie jeden na skrzydło. Nie należy go instalować przy napędzie, aby długość części trackera napędzanej za pomocą kardanu była minimalna.

In hilly terrain, articulated joints of the cardan type can be used to adapt the tracker to terrain slopes. This reduces earthworks and optimizes tracker length. **The cardan can be used on terrain breaks up to 8°,** with a maximum of one per tracker wing. It should not be installed near the drive to keep the length of the tracker section driven by the cardan to a minimum.

Okres eksploatacji Design Lifetime	25 lat 25 years
Max. pochylenie północ-południe Max. north-south tilt	10% / 5°
Długość Length	60 m
Max. kąt obrotu Max. rotation angle	± 60°
Temperatura robocza Operation temperature	od -20 °C do +50 °C from -20 °C to +50 °C
Uśredniony prześwit pomiędzy pochylonym modułem a gruntem Average clearance between the tilted module and the ground	≈ 500 mm
Typ modułu Module type	Zgodnie ze specyfikacją klienta According to the customer's specification
Zasilanie Power supply	AC (230V) AC (230V) + battery backup DC (150-1500V) Battery-powered option
Gwarancja Warranty	Konstrukcja - 10 lat, układ sterowania 5 lat Structure - 10 years, control system - 5 years
Algorytm śledzenia Tracking algorithm	Algorytm astronomicznego śledzenia z 3D-backtracking Astronomical Tracking Algorithm with 3D Backtracking
Łączność Connectivity	RS485 / Zigbee @ RF model
Montaż falowników Inverter Installation	Możliwy montaż na odrębnym stelażu Installation on a separate frame possible
Napęd Drive	Jedna jednostka napędowa na jeden tracker One drive unit per tracker
Ochrona przed warunkami pogodowymi Weather protection	realizowana za pomocą specjalnego algorytmu achieved through a special algorithm
Stopień ochrony IP IP Protection Rating	IP 65
Normy/obliczenia Standards/Calculations	ISO9001, ISO3834, analiza statyczna/dynamiczna ISO45001, ISO14001 static/dynamic analysis
Nadzór/monitorowanie Supervision/Monitoring	Integracja z systemem SCADA ntegration with the SCADA System

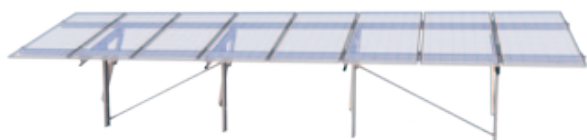


TF-58

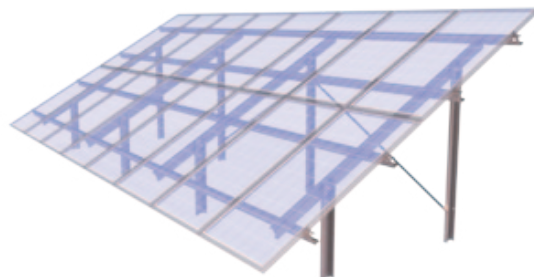
SYSTEM NAZIEMNY DWUPODPOROWY
TWO-SUPPORT GROUND SYSTEM

wersje systemu | system versions

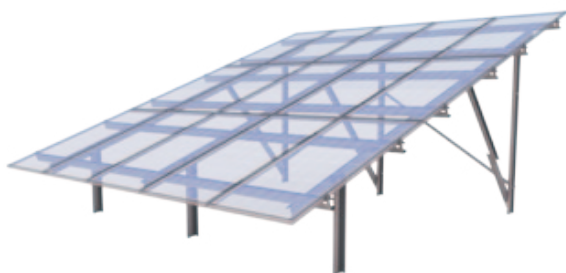
TF-58/1V



TF-58/2V



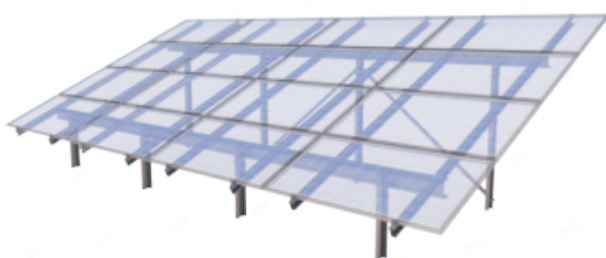
TF-58/3V



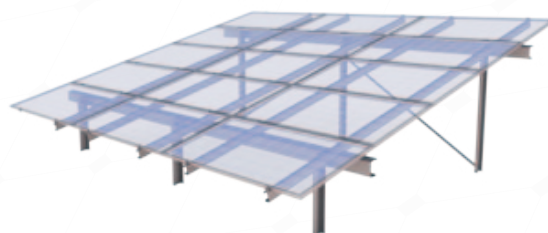
TF-58/3H



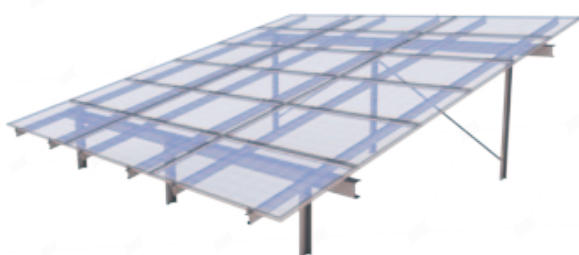
TF-58/4H



TF-58/5H



TF-58/6H



15° - 35°



15° - 35°

kąt nachylenia | angle of inclination

wbijany, wiercony, trixsystem



hammered-in, drilled-in, trixsystem

typy montażu | mounting types

stal S350 GD + Magnelis ZM620/430

elementy wbijane



S350 GD steel + Magnelis ZM620/430

elements driven into the ground

stal S350 GD + Magnelis ZM310

elementy nadziemne

S350 GD steel + Magnelis ZM310

above-ground elements

materiały | materials

stal nierdzewna A2 + klemy aluminium



A2 stainless steel + aluminum clamps

elementy łączące | fasteners

**zgodnie z normami europejskimi,
odpowiednio do lokalnych specyfikacji**



**in accordance with European standards
respective to local specifications**

obciążenie | load

**system: 10 lat
perforacja profili: do 25 lat**



**system: 10 years
profiles perforation: up to 25 years**

gwarancja | warranty

certyfiakat CE TÜV Rheinland



CE certified by TÜV Rheinland

certyfiakat | certificate



Magnelis®



Learn more

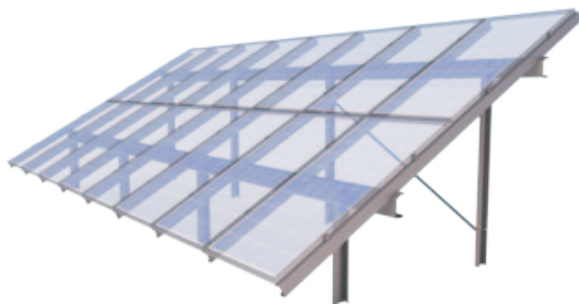


TF-58B

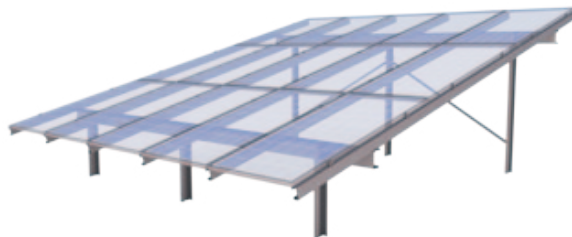
SYSTEM NAZIEMNY DWUPODPOROWY BIFACIAL
BIFACIAL TWO-SUPPORT GROUND SYSTEM

wersje systemu | system versions

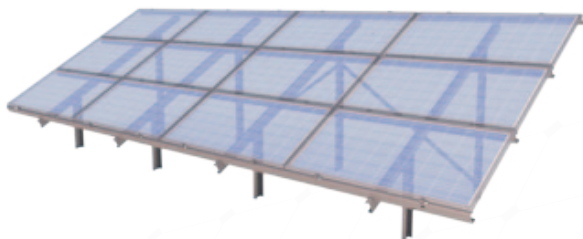
TF-58B/2V



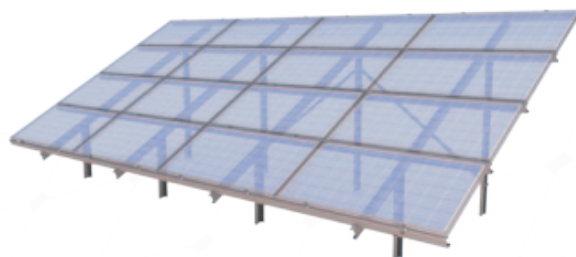
TF-58B/3V



TF-58B/3H



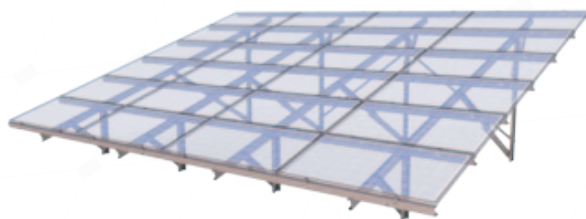
TF-58B/4H



TF-58B/5H



TF-58B/6H



15° - 35°



15° - 35°

kąt nachylenia | angle of inclination

wbijany, wiercony, trixsystem



hammered-in, drilled-in, trixsystem

typy montażu | mounting types

stal S350 GD + Magnelis ZM620/430

elementy wbijane



S350 GD steel + Magnelis ZM620/430

elements driven into the ground

stal S350 GD + Magnelis ZM310

elementy nadziemne

S350 GD steel + Magnelis ZM310

above-ground elements

materiały | materials

stal nierdzewna A2 + klemy aluminium



A2 stainless steel + aluminum clamps

elementy łączące | fasteners

zgodnie z normami europejskimi,
odpowiednio do lokalnych specyfikacji



in accordance with European standards
respective to local specifications

obciążenie | load

system: 10 lat
perforacja profili: do 25 lat



system: 10 years
profiles perforation: up to 25 years

gwarancja | warranty

certyfiakat CE TÜV Rheinland



CE certified by TÜV Rheinland

certyfiakat | certificate



Magnelis®



Learn more

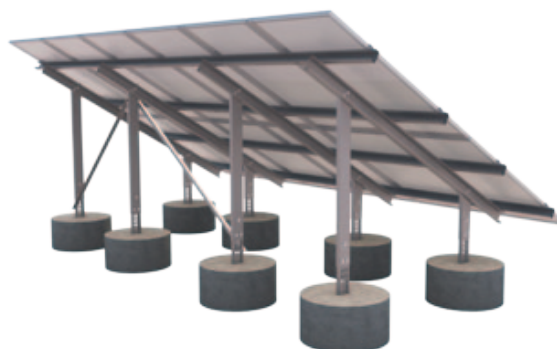
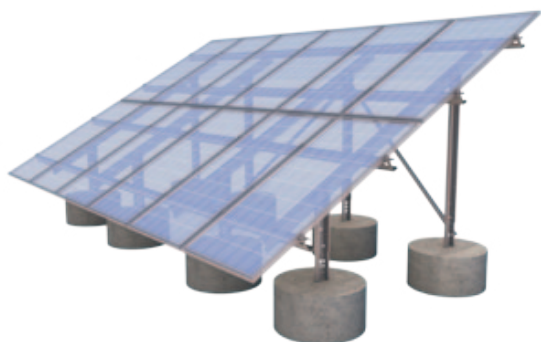


TF-60

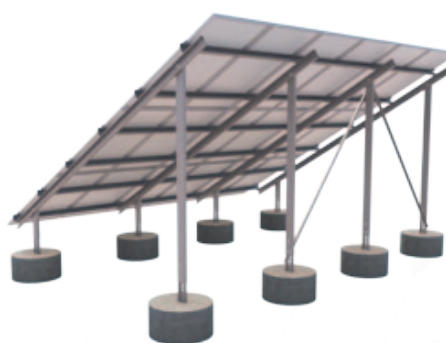
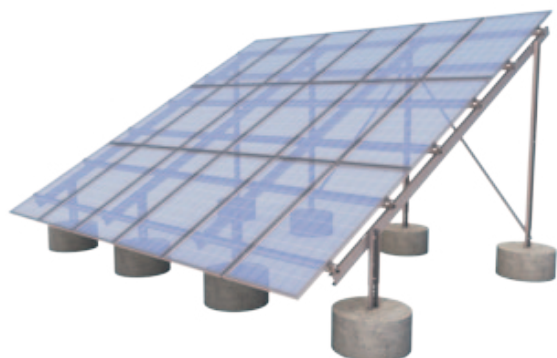
SYSTEM NAZIEMNY BALASTOWY
BALLASTED GROUND SYSTEM

wersje systemu | system versions

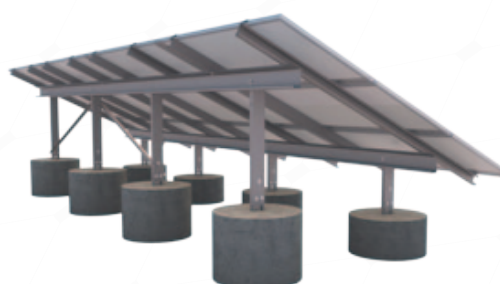
TF-60/2V



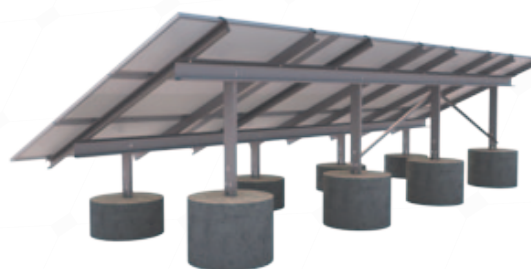
TF-60/3V



TF-60/3H



TF-60/4H



15° - 35°



15° - 35°

kąt nachylenia | angle of inclination

balast, skrzynia balastowa, na płytach



ballasted, ballast box, on plates

typy montażu | mounting types

stal S350 GD + Magnelis ZM620/430

elementy wbijane



S350 GD steel + Magnelis ZM620/430

elements driven into the ground

stal S350 GD + Magnelis ZM310

elementy nadziemne

S350 GD steel + Magnelis ZM310

above-ground elements

materiały | materials

stal nierdzewna A2 + klemy aluminium



A2 stainless steel + aluminum clamps

elementy łączące | fasteners

**zgodnie z normami europejskimi,
odpowiednio do lokalnych specyfikacji**



**in accordance with European standards
respective to local specifications**

obciążenie | load

**system: 10 lat
perforacja profili: do 25 lat**



**system: 10 years
profiles perforation: up to 25 years**

gwarancja | warranty

certyfiakat CE TÜV Rheinland



CE certified by TÜV Rheinland

certyfiakat | certificate



Magnelis®



Learn more

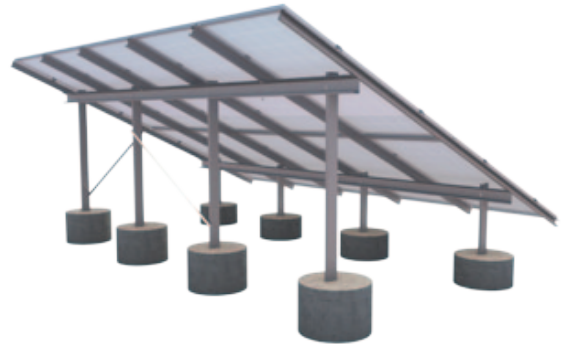
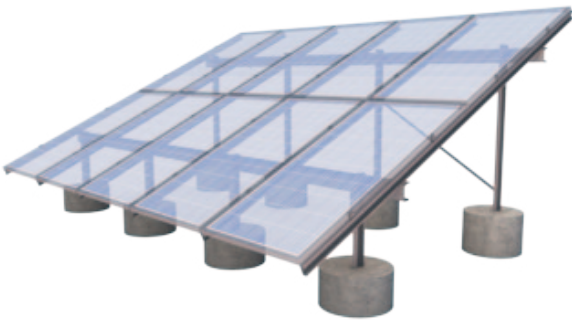


TF-60B

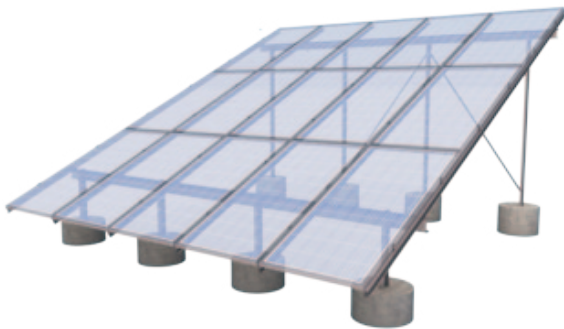
SYSTEM NAZIEMNY BALASTOWY BIFACIAL
BIFACIAL BALLASTED GROUND SYSTEM

wersje systemu | system versions

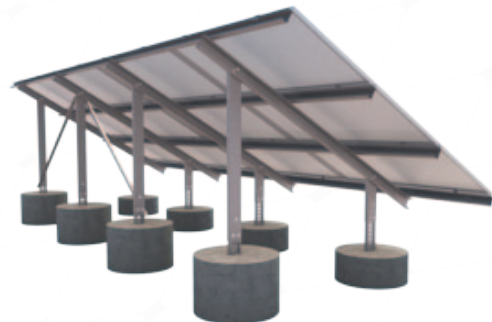
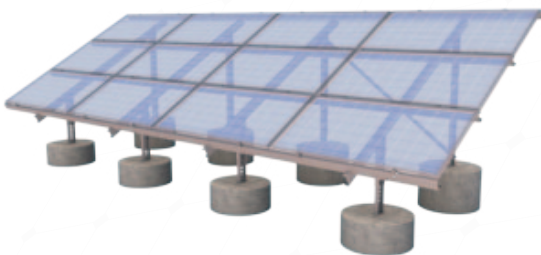
TF-60B/2V



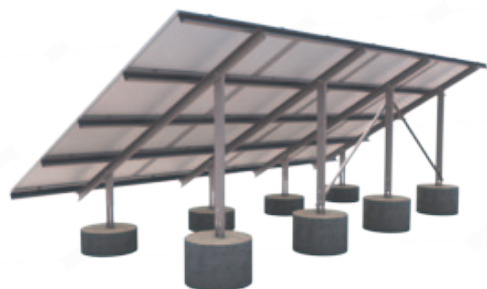
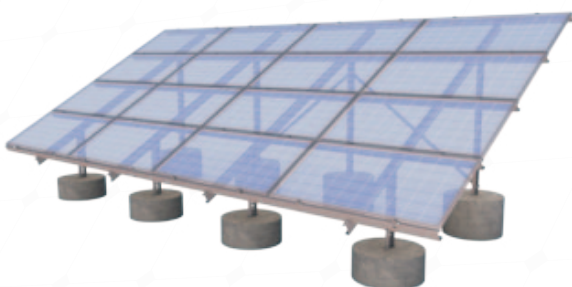
TF-60B/3V



TF-60B/3H



TF-60B/4H



15° - 35°



15° - 35°

kąt nachylenia | angle of inclination

balast, skrzynia balastowa, na płytach



ballasted, ballast box, on plates

typy montażu | mounting types

stal S350 GD + Magnelis ZM620/430

elementy wbijane



S350 GD steel + Magnelis ZM620/430

elements driven into the ground

stal S350 GD + Magnelis ZM310

elementy nadziemne

S350 GD steel + Magnelis ZM310

above-ground elements

materiały | materials

stal nierdzewna A2 + klemy aluminium



A2 stainless steel + aluminum clamps

elementy złączne | fasteners

zgodnie z normami europejskimi,
odpowiednio do lokalnych specyfikacji



in accordance with European standards
respective to local specifications

obciążenie | load

system: 10 lat
perforacja profili: do 25 lat



system: 10 years
profiles perforation: up to 25 years

gwarancja | warranty

certyfiikat CE TÜV Rheinland



CE certified by TÜV Rheinland

certyfiikat | certificate



Magnelis®



Learn more

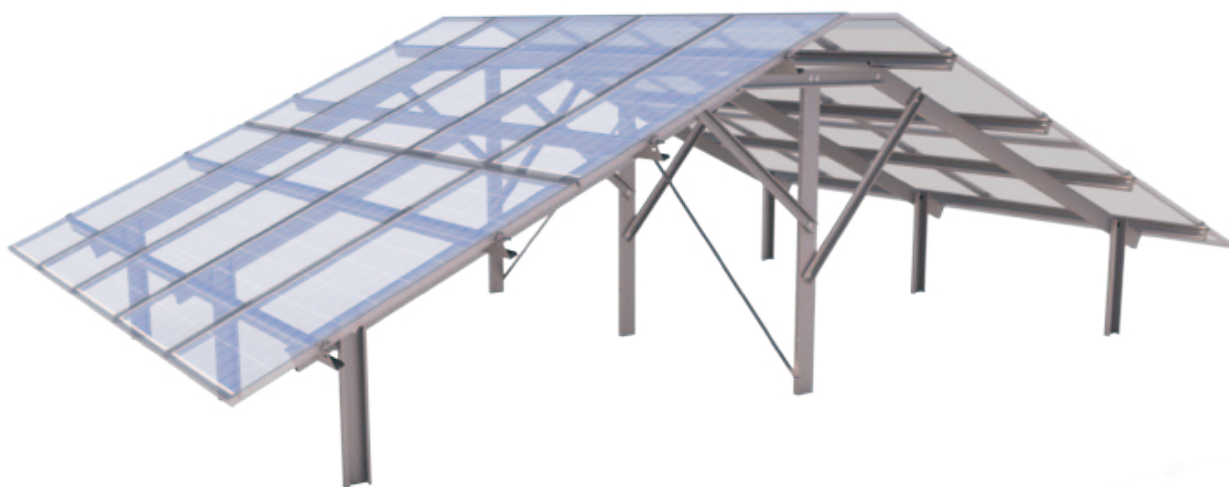


TF-64

SYSTEM NAZIEMNY WSCHÓD-ZACHÓD
EAST-WEST GROUND SYSTEM

wersje systemu | system versions

TF-64/2V



TF-64/4H



10° - 20°



10° - 20°

kąt nachylenia | angle of inclination

wschód-zachód



east-west

kierunek | direction

wbijany, wiercony, trixsystem



hammered-in, drilled-in, trixsystem

typy montażu | mounting types

stal S350 GD + Magnelis ZM620/430

elementy wbijane

S350 GD steel + Magnelis ZM620/430

elements driven into the ground

stal S350 GD + Magnelis ZM310

elementy nadziemne

S350 GD steel + Magnelis ZM310

above-ground elements

materiały | materials

stal nierdzewna A2 + klemy aluminium



A2 stainless steel + aluminum clamps

elementy złączne | fasteners

**zgodnie z normami europejskimi,
odpowiednio do lokalnych specyfikacji**



**in accordance with European standards
respective to local specifications**

obciążenie | load

**system: 10 lat
perforacja profili: do 25 lat**



**system: 10 years
profiles perforation: up to 25 years**

gwarancja | warranty

certyfiakat CE TÜV Rheinland

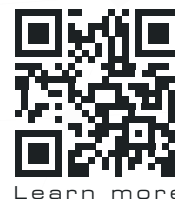


CE certified by TÜV Rheinland

certyfiakat | certificate



Magnelis®

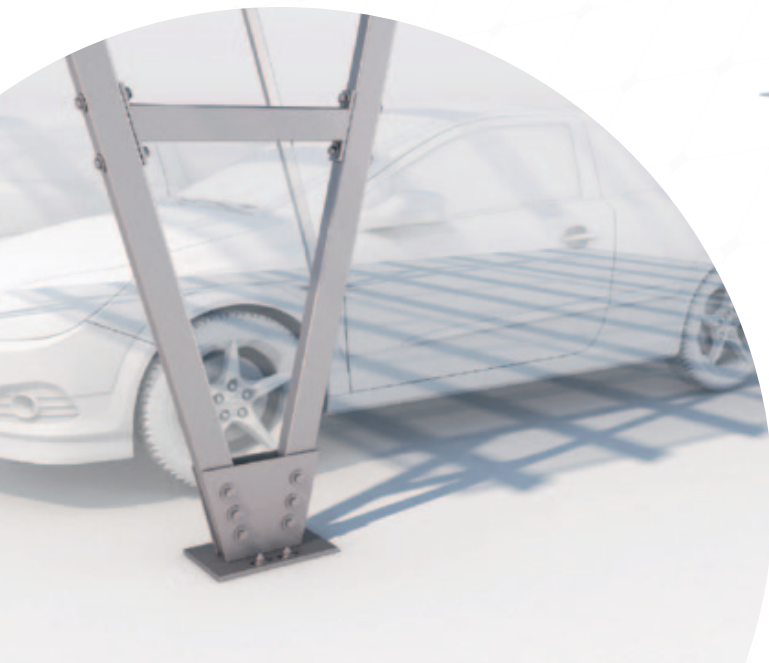
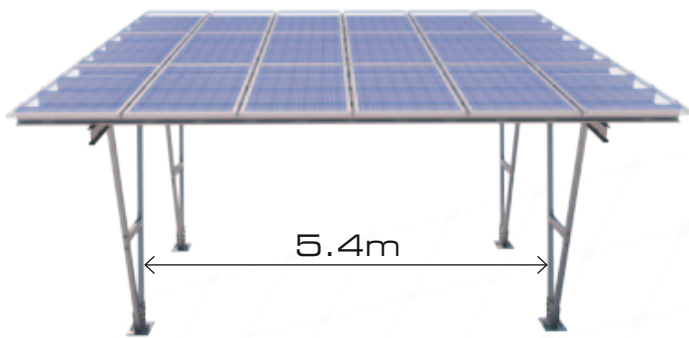


Learn more



CARPORT 1.0

DWUSTANOWISKOWY
TWO-STATION



10°



10°

kąt nachylenia | angle of inclination

kotwiony do fundamentu



anchored to the foundation

typ montażu | mounting type

3 rzędy pionowo



3 rows vertically

układ paneli | panel layout

stal S350 GD + Magnelis ZM310



S350 GD steel + Magnelis ZM310

materiały | materials

stal nierdzewna A2 + klemy aluminium



A2 stainless steel + aluminum clamps

elementy złączne | fasteners

wiatr W1-W2



wind W1-W2

śnieg S1-S3

snow S1-S3

strefy klimatyczne | climates zones

system: 15 lat
perforacja profili: do 25 lat



system: 15 years

profiles perforation: up to 25 years

gwarancja | warranty

Certyfikat CE TÜV Rheinland

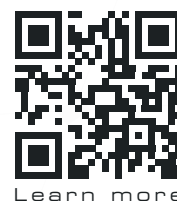


CE certified by TÜV Rheinland

certyfikat | certificate



Magnelis®

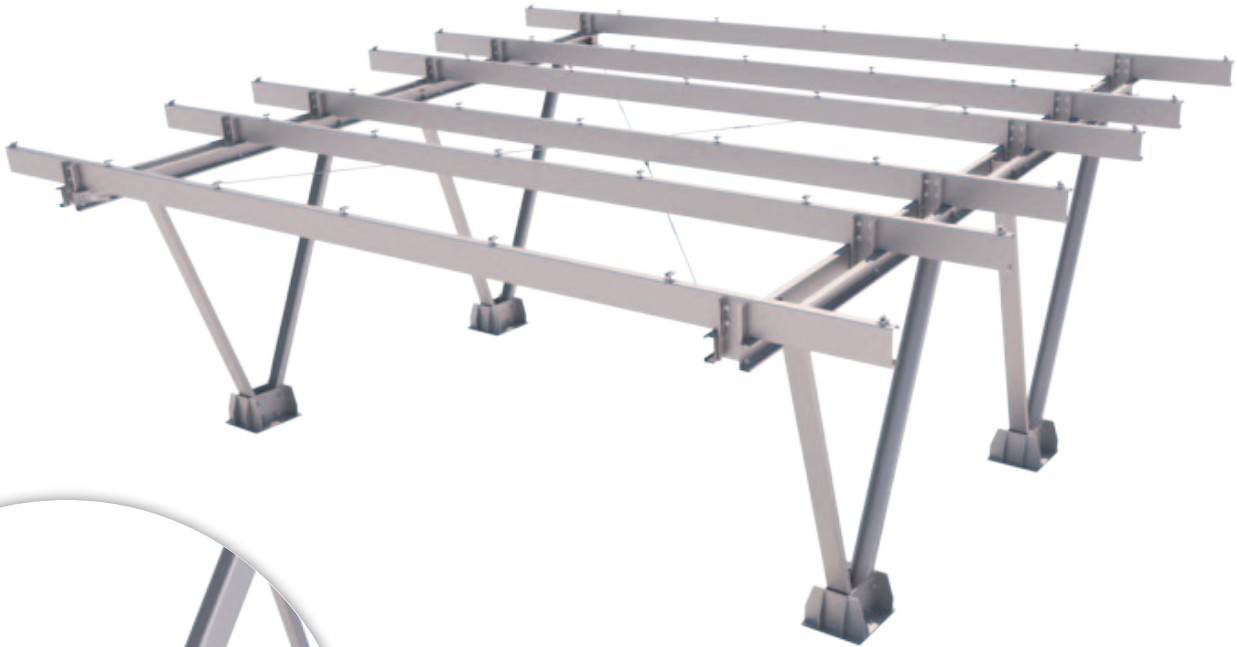


Learn more



CARPORT 2.0

DWUSTANOWISKOWY
TWO-STATION



5°



5°

kąt nachylenia | angle of inclination

**kotwiony do różnych
rodzajów fundamentów**



**anchored to various
types of foundations**

typ montażu | mounting type

3 rzędy pionowo



3 rows vertically

układ paneli | panel layout

stal S350 GD + Magnelis ZM310



S350 GD steel + Magnelis ZM310

materiały | materials

stal nierdzewna A2 + klemy aluminium



A2 stainless steel + aluminum clamps

elementy złączne | fasteners

**wiatr W1-W2
śnieg S1-S3**



**wind W1-W2
snow S1-S3**

strefy klimatyczne | climates zones

**system: 15 lat
perforacja profili: do 25 lat**



**system: 15 years
profiles perforation: up to 25 years**

gwarancja | warranty

Certyfikat CE TÜV Rheinland

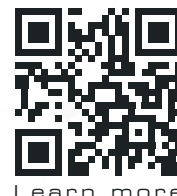


CE certified by TÜV Rheinland

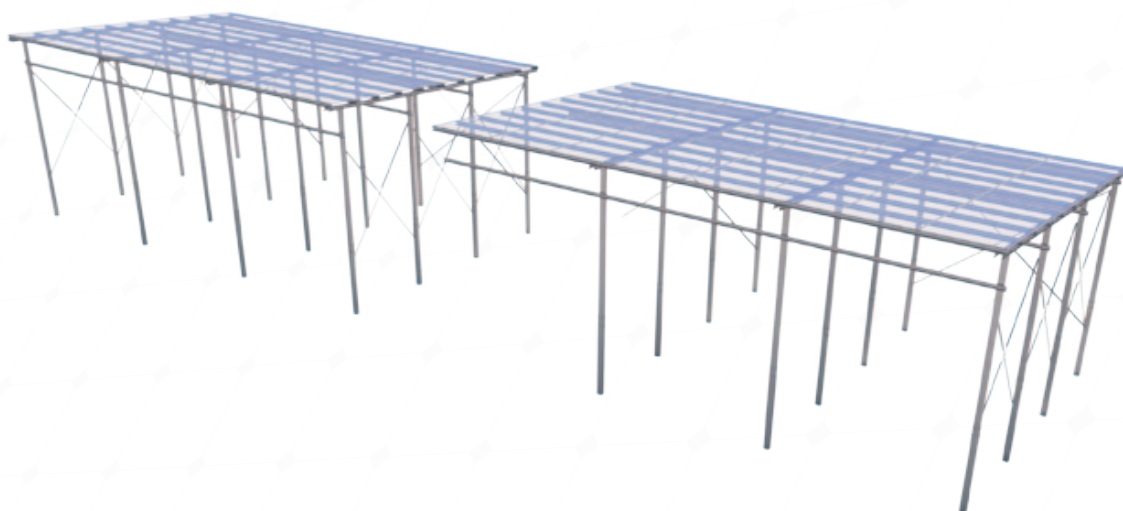
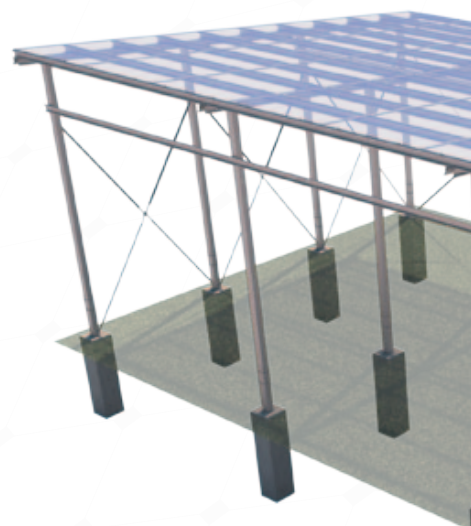
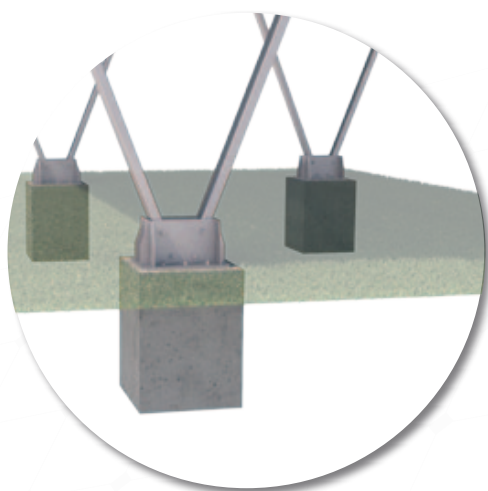
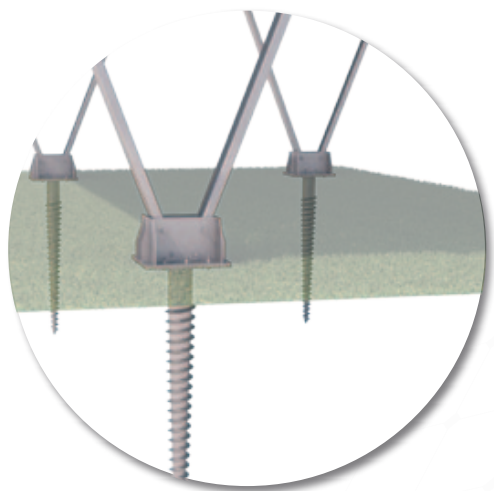
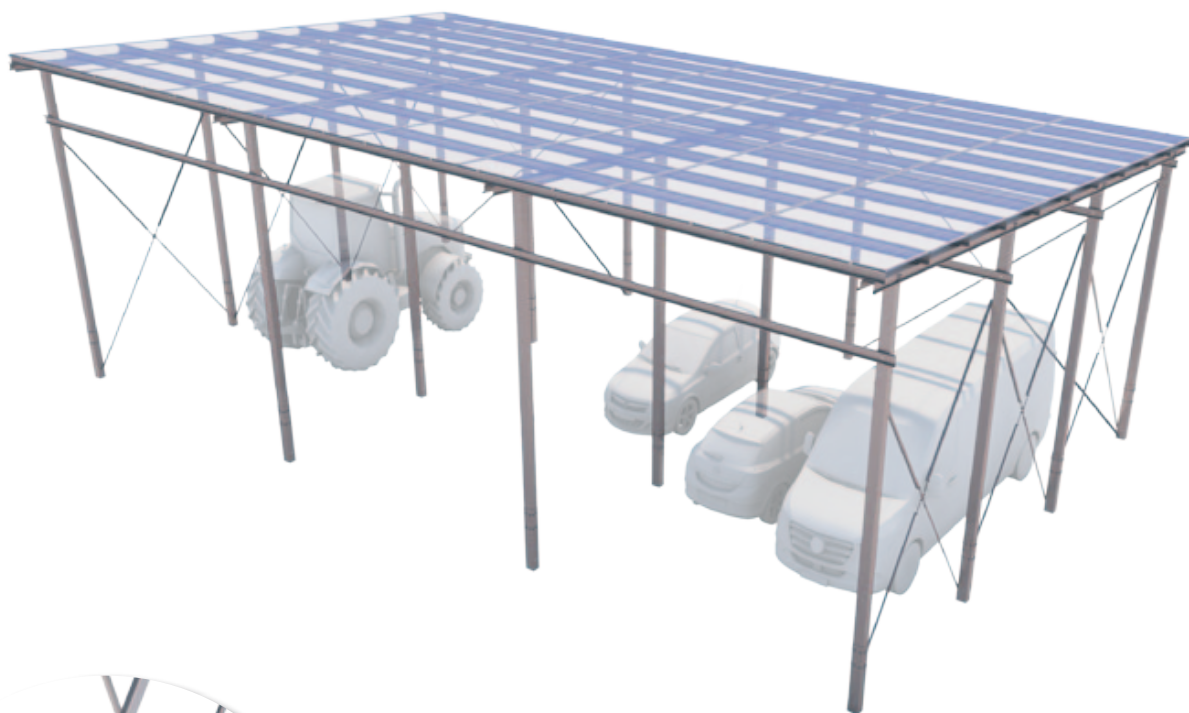
certyfikat | certificate



Magnelis®



Learn more



5°



5°

kąt nachylenia | angle of inclination

**kotwiony do różnych
rodzajów fundamentów
w tym śrubowych**



**anchored to various types
of foundations, including
screw (helical) foundations**

sposób mocowania | mounting system

**10x8 modułów, dla modułu
o wymiarach 2278x1134 mm**



**10x8 modules, for modules
with dimensions 2278x1134 mm**

układ paneli | panel layout

stal S350 GD + Magnelis ZM310



S350 GD steel + Magnelis ZM310

materiały | materials

stal nierdzewna A2 + klemy aluminium



A2 stainless steel + aluminum clamps

elementy złączne | fasteners

**wiatr do: 20 m/s,
śnieg do 1,2 kN/m²**



**wind up to: 20 m/s,
snow up to: 1,2 kN/m²**

obciążenia klimatyczne | environmental loads

**system: 15 lat
perforacja profili: do 25 lat**



**system: 15 years
profiles perforation: up to 25 years**

gwarancja | warranty

certyfiikat CE TÜV Rheinland

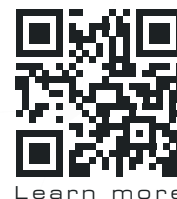


CE certified by TÜV Rheinland

certyfiikat | certificate



Magnelis®



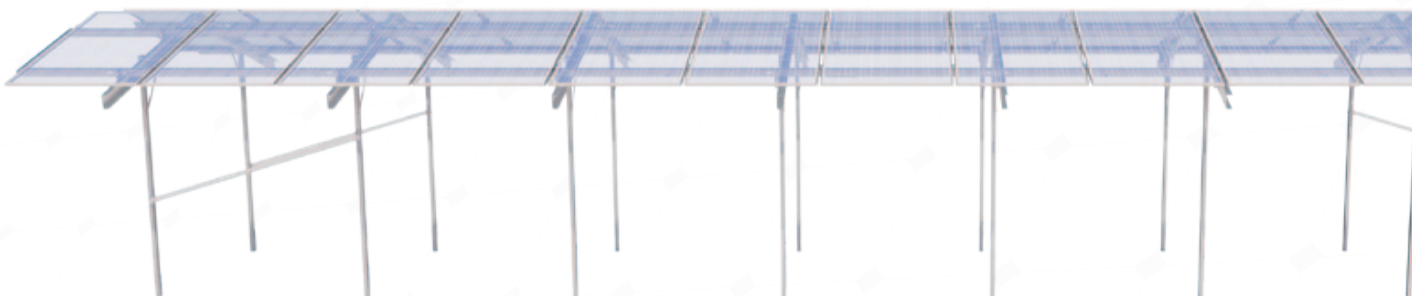
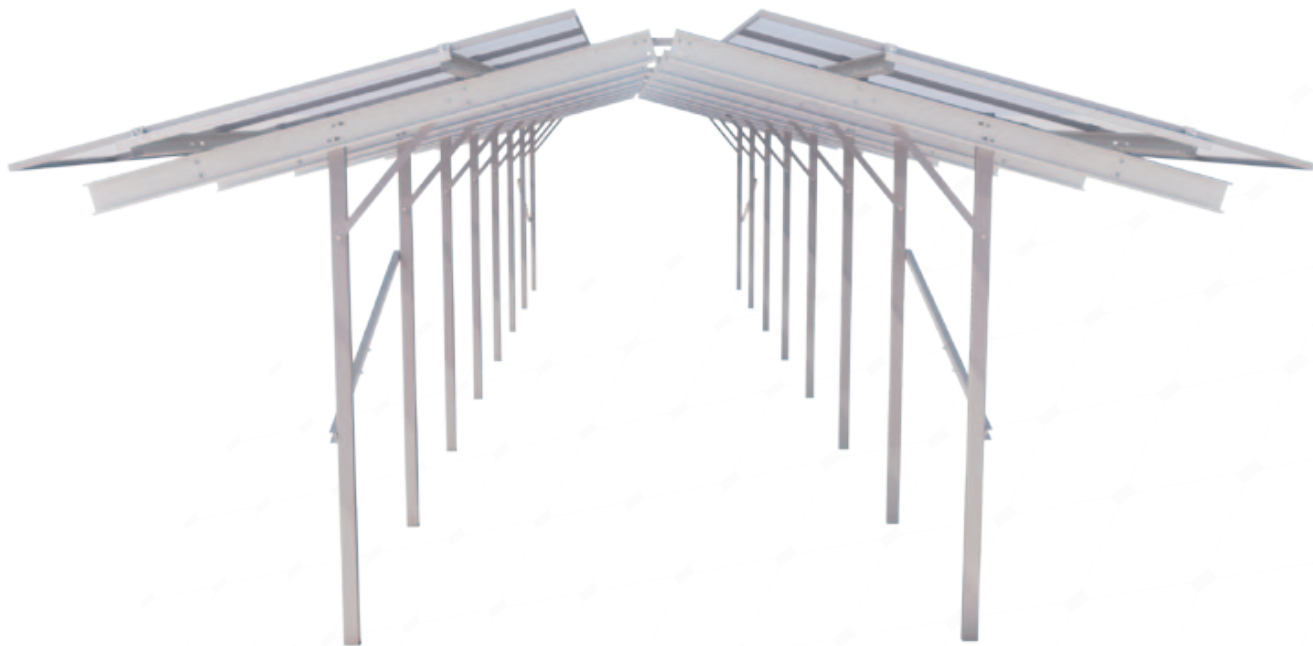
Learn more



AGRO ROOF

SYSTEM WBIJANY
JEDNOPODPOROWY, ŁĄCZONY

DRIVEN, SINGLE-SUPPORT,
COMBINED SYSTEM



15°



15°

kąt nachylenia | angle of inclination

**bezpośrednie
posadowienie w grunt**



**mounted directly
into the ground**

sposób mocowania | mounting system

**1x12x2 dla modułu
o wymiarach 2278x1134 mm**



**1x12x2 for a module
with dimensions 2278x1134 mm**

układ paneli | panel layout

stal S350 GD + Magnelis ZM310



S350 GD steel + Magnelis ZM310

materiały | materials

stal nierdzewna A2 + klemy aluminium



A2 stainless steel + aluminum clamps

elementy złączne | fasteners

**wiatr do: 20 m/s,
śnieg do 1,2 kN/m²**



**wind up to: 20 m/s,
snow up to: 1,2 kN/m²**

obciążenia klimatyczne | environmental loads

**system: 15 lat
perforacja profili: do 25 lat**



**system: 15 years
profiles perforation: up to 25 years**

gwarancja | warranty

certyfiakat CE TÜV Rheinland



CE certified by TÜV Rheinland

certyfiakat | certificate



Magnelis®



Learn more

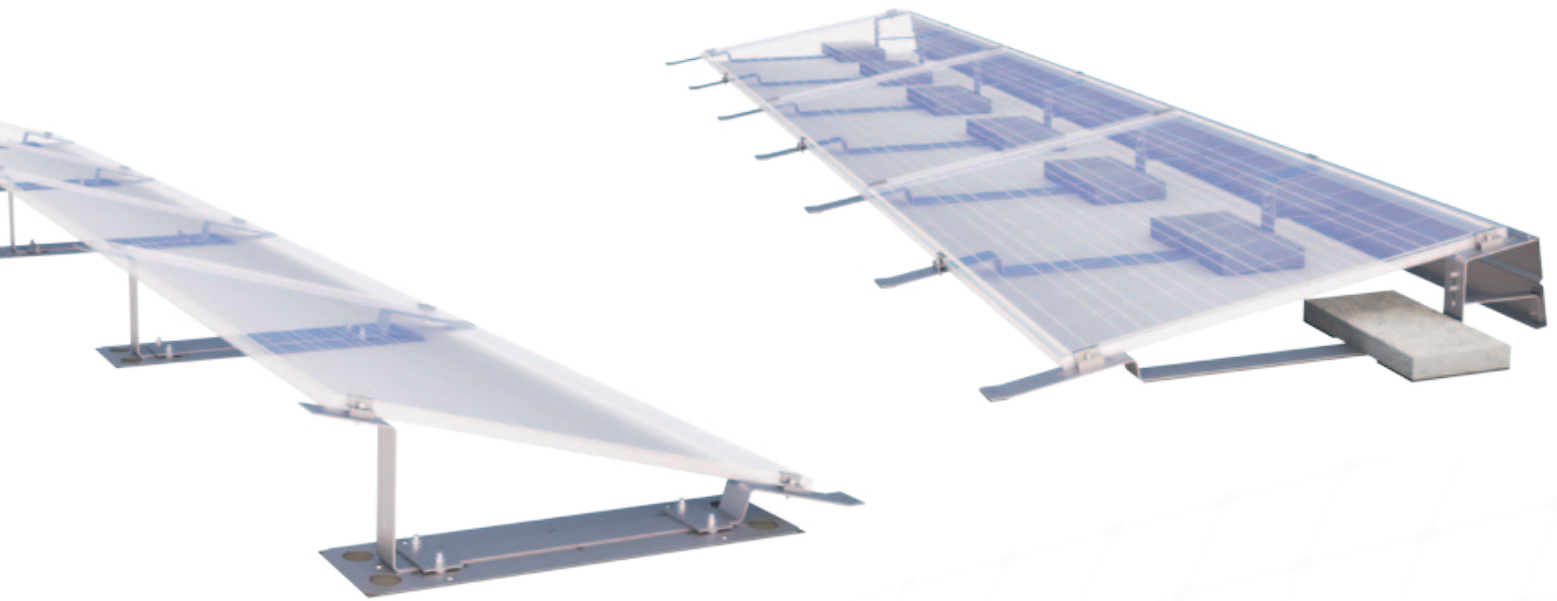


REM-23

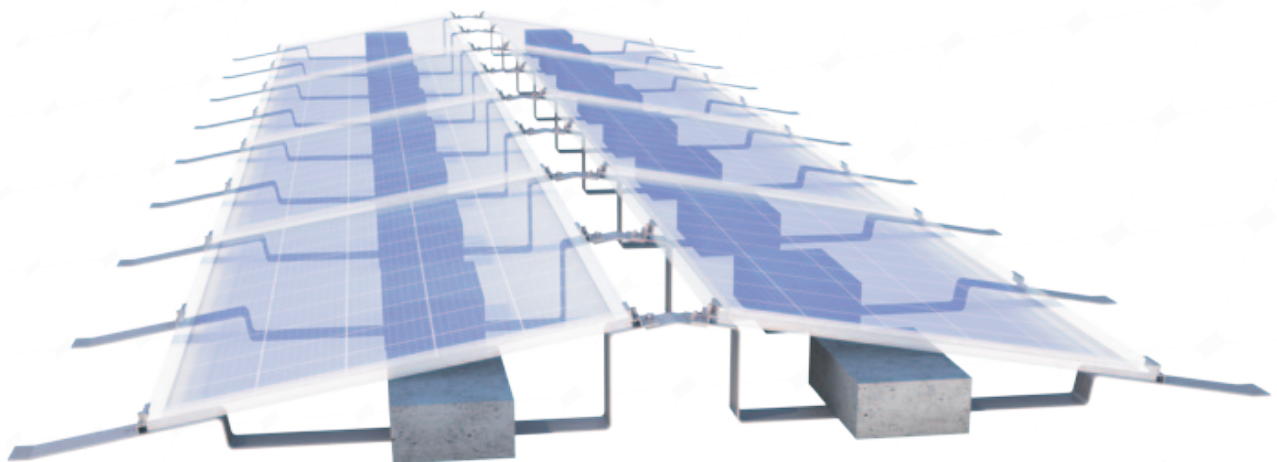
SYSTEM BALASTOWY NA DACH PŁASKI
FLAT ROOF BALLAST SYSTEM

wersje systemu | system versions

REM-23 Południe | South



REM-23 Wschód-Zachód | East-West



15° oraz 30°



15° and 30°

kąt nachylenia | angle of inclination

**obciążenie balastem
o wadze min. 23 kg**



ballast weight of min. 23 kg

sposób mocowania | mounting system

jednorzędowy, poziomy



horizontal, single-row

układ paneli | panel layout

aluminium



aluminum

materiały | materials

stal nierdzewna A2 + klemy aluminium



A2 stainless steel + aluminum clamps

elementy złączne | fasteners

możliwość montażu na membranie



**possibility of installation
on the membrane**

system: 10 lat



system: 10 years

gwarancja | warranty

Certyfikat CE TÜV Rheinland

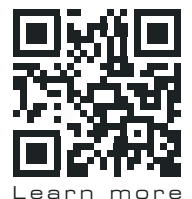


CE certified by TÜV Rheinland

certyfikat | certificate



Magnelis®



Learn more

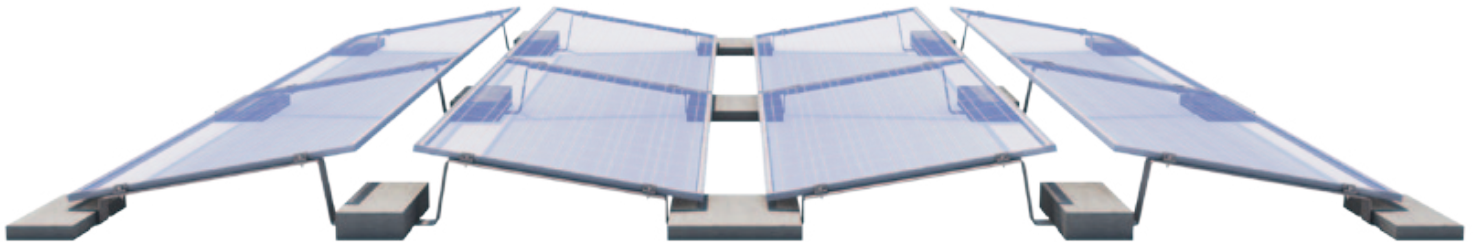


REM-23 M

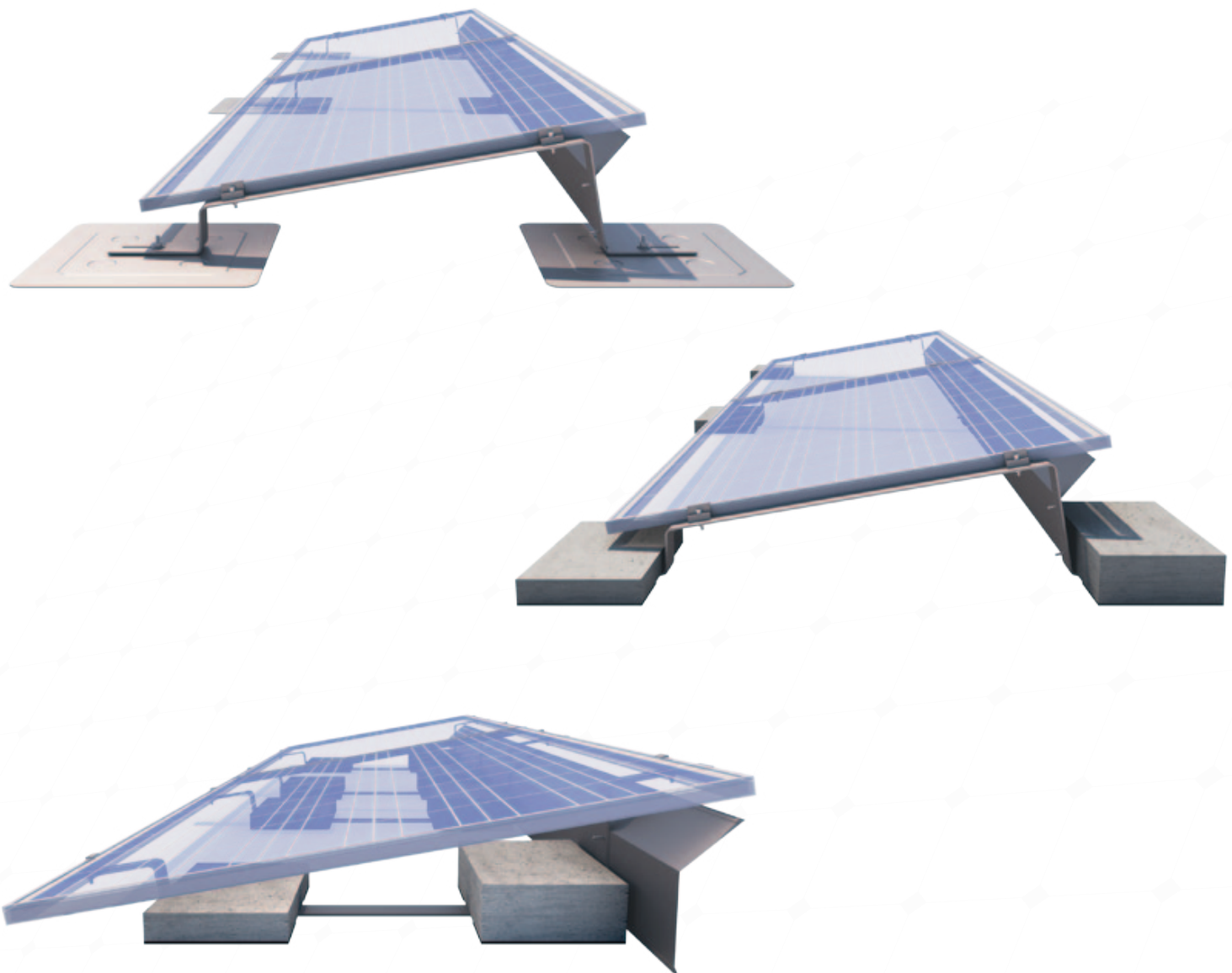
SYSTEM BALASTOWY NA DACH PŁASKI
FLAT ROOF BALLAST SYSTEM

wersje systemu | system versions

REM-23 M Wschód-Zachód | East-West



REM-23 M Południe | South



10°, 15° oraz 30°



10°, 15° and 30°

kąt nachylenia | angle of inclination

**obciążenie balastem,
montaż na membranie**



**ballast weight,
installation on a membrane**

sposób mocowania | mounting system

jednorzędowy, poziomy



horizontal, single-row

układ paneli | panel layout

aluminium



aluminum

materiały | materials

stal nierdzewna A2 + klemy aluminium



A2 stainless steel + aluminum clamps

elementy złączne | fasteners

system: 10 lat



system: 10 years

gwarancja | warranty

Certyfikat CE TÜV Rheinland

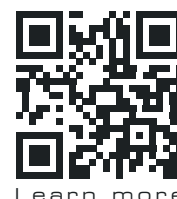


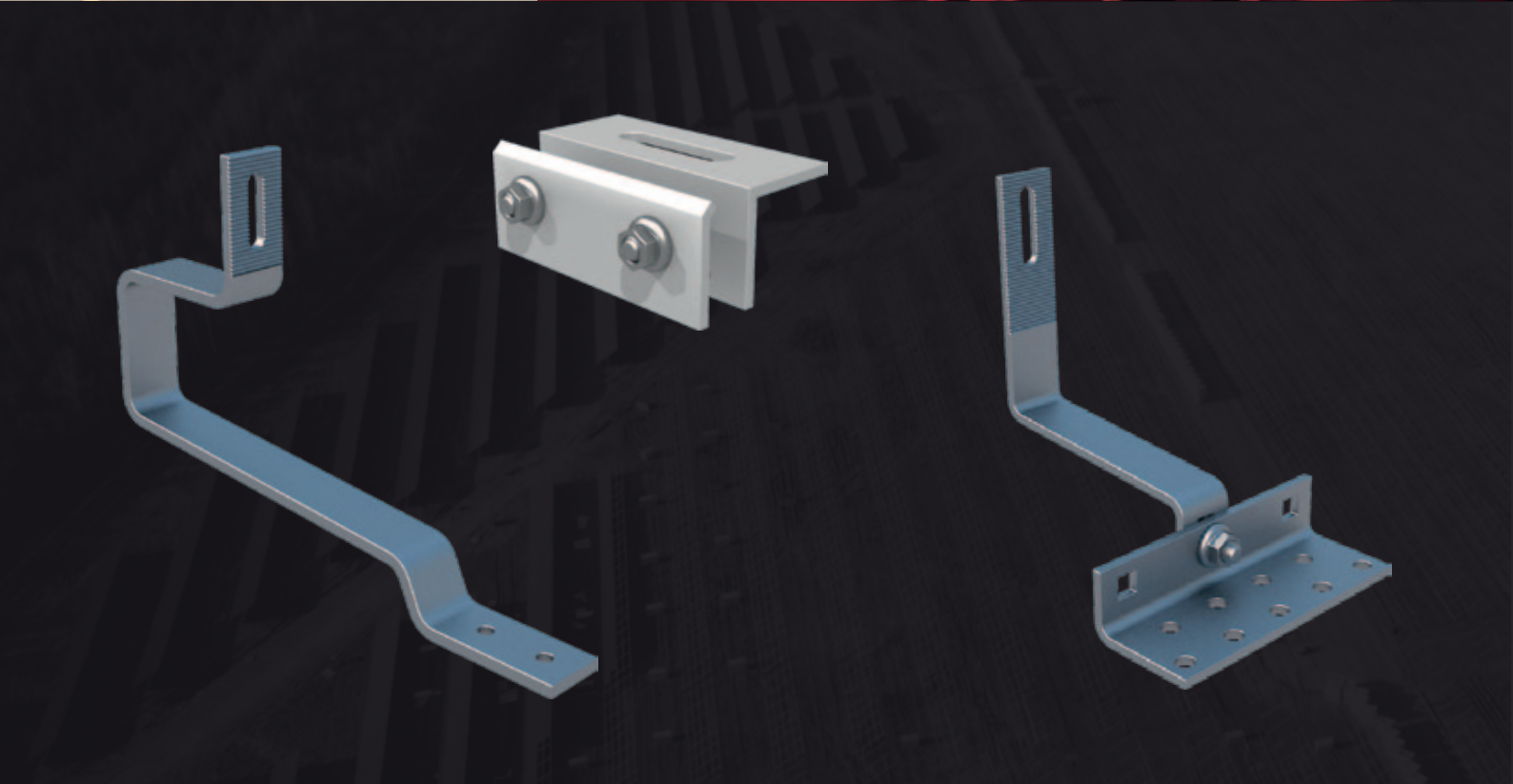
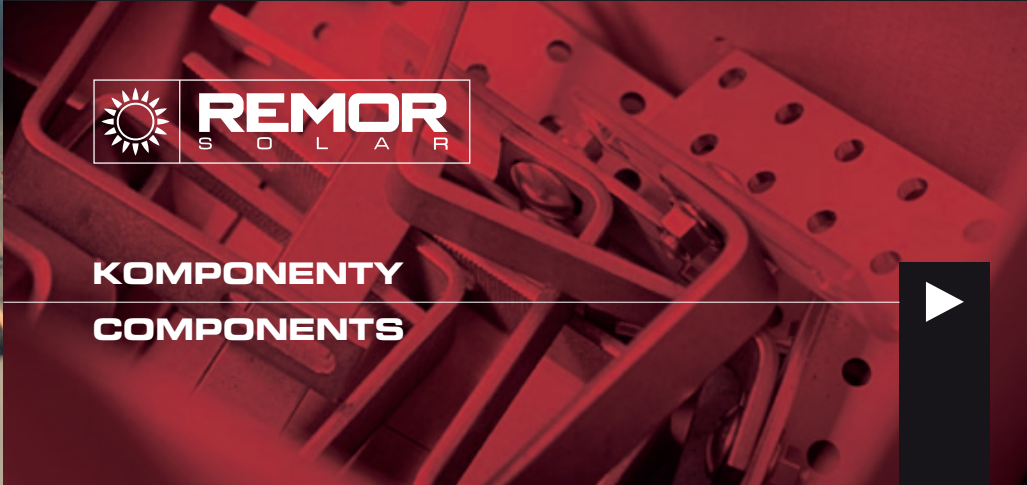
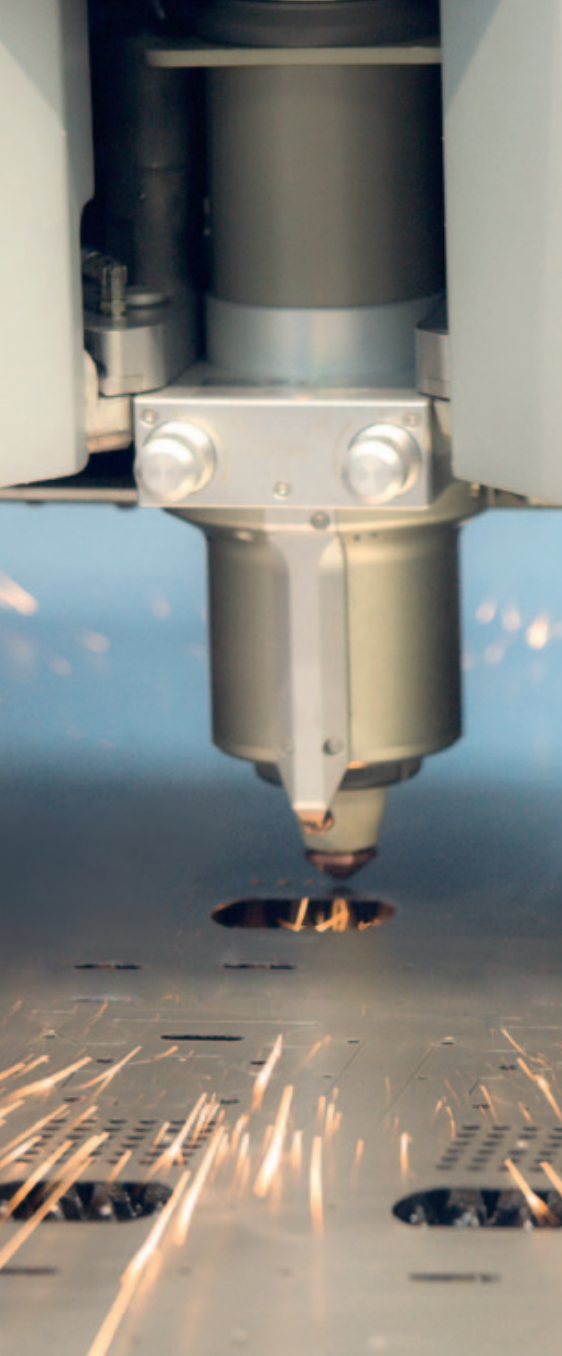
CE certified by TÜV Rheinland

certyfikat | certificate



Magnelis®







Art. 007 **Uchwyt Standard ECO**
Roof Hook Standard ECO

dachówka betonowa, ceramiczna | ceramic tile, concrete

Płytką | Plate: 150x50x5 (mm) | 150x50x4 (mm)

Szytca | Bar: 30x5 (mm)

Materiał | Material: A2 1.4301, 1.4016



Art. 011 **Uchwyt Regulowany VARIO**
Pantile Roof Hook Adjustable Vario

dachówka betonowa, ceramiczna | ceramic tile, concrete

Płytką | Plate: 140x56x35x5 (mm)

Szytca | Bar: 30x5 (mm)

Materiał | Material: A2 1.4301, 1.4016



Art. 026 **Uchwyt Regulowany ECO II**
Roof Hook Adjustable ECO II

dachówka betonowa, ceramiczna | ceramic tile, concrete

Płytką | Plate: 140x56x35x5 (mm)
140x56x35x4 (mm)

Szytca | Bar: 30x5 (mm)

Materiał | Material: A2 1.4301, 1.4016

Uwagi | Notifications: śruba M10 w komplecie
included screw M10



Art. 013 **Uchwyt dachowy Regulowany**
Roof Hook Adjustable

dachówka łupkowa, gont | slate tile

Płytką | Plate: 30x4 (mm) | 30x5 (mm)

Długość | Length: 235 (mm) | 260 (mm)

Materiał | Material: A2 1.4301, 1.4016



Art. 0101 **Uchwyt regulowany ryflowany z ząbkami**
Roof Hook with serration - vertical

dachówka betonowa, ceramiczna | ceramic tile, concrete

Płytką | Plate: 140x56x35x5 (mm)

Szytca | Bar: 30x5 (mm)

Materiał | Material: A2 1.4301, 1.4016

Uwagi | Notifications: śruba M10 w komplecie
included screw M10



Art. 0143 **Uchwyt z ząbkami**
Roof Hook with serration

dachówka karpieńka | plain tile

Płytką | Plate: 30x4 (mm) | 30x5 (mm)

Długość | Length: 265 (mm)

Materiał | Material: A2 1.4301, 1.4016



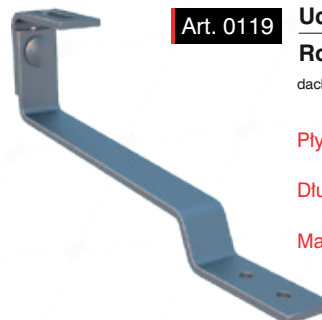
Art. 0118 **Uchwyt dachowy Standard**
Roof Hook Standard

dachówka karpieńka, łupkowa | plain tile, slate tile

Płytką | Plate: 30x4 (mm) | 30x5 (mm)

Długość | Length: 285 (mm)

Materiał | Material: A2 1.4301, 1.4016



Art. 0119 **Uchwyt Regulowany**
Roof Hook Adjustable

dachówka karpieńka, łupkowa | plain tile, slate tile

Płytką | Plate: 30x4 (mm) | 30x5 (mm)

Długość | Length: 285 (mm)

Materiał | Material: A2 1.4301, 1.4016



Art. 0111 Szyna montażowa ECO na śrubę młoteczkową Mounting Rail ECO (T-bolt)



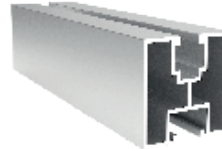
Wymiary | Measurements: 40x40(mm)

Dostępne długości: 3100 (mm)
Available lengths: 6200 (mm)
6650 (mm)

Łączenie - śruby: Góra|Top: M8
Joining - screws: Dół|Bottom: M8, M10, M12

Materiał | Material: AL 6060T6

Art. 062 Szyna montażowa ECO na nakrętkę kwadratową Mounting Rail ECO (Square nut)



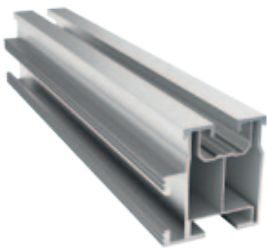
Wymiary | Measurements: 40x40(mm)

Dostępne długości: 3100 (mm)
Available lengths: 6200 (mm)

Łączenie - śruby: Góra|Top: M8
Joining - screws: Dół|Bottom: M10

Materiał | Material: AL 6060T6

Art. 0113 Szyna montażowa 3-kanalowa Mounting Rail 3-channel



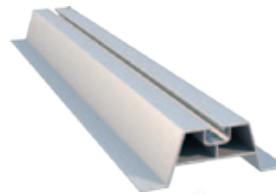
Wymiary | Measurements: 31x40(mm)

Dostępne długości: 2070 (mm)
Available lengths: 3100 (mm)
6200 (mm)

Łączenie - śruby: Góra|Top: M8
Dół|Bottom: M8, M10
Joining - screws: Bok|Side: M8/M10/M12

Materiał | Material: AL 6060T6

Art. 0146 Trapezowa szyna montażowa H-40 Trapezoid Mounting Rail - H-40



Wymiary | Measurements: 106x40 (mm)

Dostępne długości: 1000 (mm)
Available lengths: 3000 (mm)
6000 (mm)
Indywidualne zamówienie
custom made order

Łączenie - śruby: M8
Joining - screws:

Materiał | Material: AL 6060T6

Art. 0157 Trapezowa szyna montażowa H-60 Trapezoid Mounting Rail H-60



Wymiary | Measurements: 106x70x70 (mm)

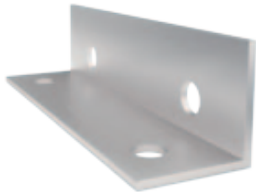
Dostępne długości: 1000 (mm)
Available lengths: 3000 (mm)
6000 (mm)
Indywidualne zamówienie
custom made order

Łączenie - śruby: M8
Joining - screws:

Materiał | Material: AL 6060T6



Art. 0133 **Łącznik do szyn Art. 0113**
Rail connector for mounting rails Art. 0113



Wymiary | Measurements: 150x35 (mm)

Użycie | Use: łączenie dwóch szyn
mounting two rails

Łączenie - śruby: śruba | screw: M10

Joining - screws: nakrętka | nut: M10

Materiał | Material: AL 6060T6

Art. 058 **Łącznik do szyn Art. 0111, Art. 062**
Rail connector for mounting rails Art. 0111, Art. 062



Wymiary | Measurements: L- 120 (mm)

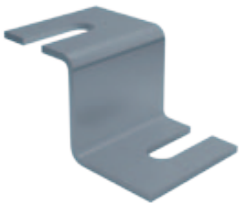
Użycie | Use: łączenie dwóch szyn
mounting two rails

Łączenie - śruby: śruba | screw: M10x25x2

Joining - screws: nakrętka | nut: M10

Materiał | Material: AL 6060T6

Art. 0161 **Łącznik do szyn - krzyżowy "Z"**
Cross rail connector "Z"



Wymiary | Measurements: 39x43x50 (mm)

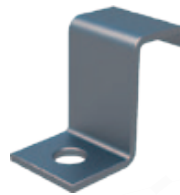
Użycie | Use: krzyżowe łączenie dwóch szyn
(art. 0111, art. 062)
cross mounting two rails
(art. 0111, art. 062)

Łączenie - śruby: śruba | screw: M10

Joining - screws: nakrętka | nut: M10

Materiał | Material: A2 1.4301, 1.4016

Art. 042 **Łącznik do szyn - krzyżowy II**
Cross rail connector II



Wymiary | Measurements: 25x19x30x39 (mm)

Użycie | Use: krzyżowe łączenie dwóch szyn
(art. 0111)
cross mounting two rails
(art. 0111)

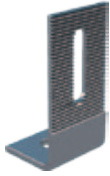
Łączenie - śruby: śruba | screw: M8x25x2

Joining - screws: nakrętka | nut: M8

Materiał | Material: A2 1.4301, 1.4016



Art. 0122 **Wspornik do art. 0121** Bracket for art. 0121



Wymiary | Measurements: 150x35 (mm)

Użycie | Use: art. 0121

Materiał | Material: A2 1.4301

Art. 045 **Adapter montażowy do art. 0121** Mounting plate for art. 0121



Dostępne rozmiary: 80x40x5 (mm)
Available Measurements: 110x40x5 (mm)

Użycie | Use: art. 0121

Materiał | Material: A2 1.4301, 1.4016

Art. 0120 **Klema do dachów z rąbkim blaszanym** Seam Roof Clamp

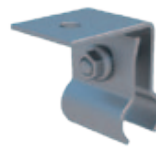


Wymiary | Measurements: 100x40x40x4 (mm)

Użycie | Use: dachy z rąbkim blaszanym | seam roof clamp

Materiał | Material: A2 1.4301, 1.4016

Art. 086 **Wspornik do dachów typu Kalzip** Kalzip Bracket

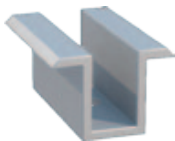


Dostępne rozmiary: M8
Available Measurements: M8

Użycie | Use: ze śrubą | with screw: Art. 0132
z szynami montażowymi | with mounting rails
Art. 0109, Art. 0110, Art. 062, Art. 0111, Art. 0113

Materiał | Material: A2 1.4301, 1.4016

Art. 073/0168 **Klema środkowa (standardowa/czarna)** Middle clamp (standard/black)

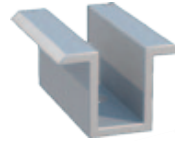


Dostępne rozmiary: 50x30x3 (mm)
70x30x3 (mm)
Available Measurements: 80x30x3 (mm)

Materiał | Material: AL 6060T6
malowana proszkowo (czarna)
powder coated (black)



Art. 075/0169 **Klema końcowa (standardowa/czarna)** Middle końcowa (standard/black)



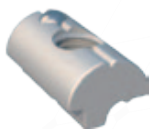
Dostępne długości: 50 (mm) | 70 (mm) | 80 (mm)
Available lengths: 50 (mm) | 70 (mm) | 80 (mm)

Dostępne wysokości: 35 (mm) | 40 (mm) | 45 (mm)
46 (mm) | 48 (mm) | 50 (mm)
Available heights: 35 (mm) | 40 (mm) | 45 (mm)
46 (mm) | 48 (mm) | 50 (mm)

Materiał | Material: AL 6060T6
malowana proszkowo (czarna)
powder coated (black)



Art. 080 **Wpust przesuwny z kulką - Nutenstein M8** T-slot nut self aligning with spring ball



Dostępne rozmiary: M8
Available Measurements: M8

Użycie | Use: ze śrubą | with screw: Art. 0132
z szynami montażowymi | with mounting rails
Art. 0109, Art. 0110, Art. 062, Art. 0111, Art. 0113

Materiał | Material: A2 1.4301, 1.4016



Art. 0121

Śruba z gwintem podwójnym Hanger bolt



Dostępne rozmiary: M10x200 (mm) M12x200 (mm)
M10x250 (mm) M12x250 (mm)
Available Measurements: M10x300 (mm) M12x300 (mm)

Użycie | Use: z art. 0122 lub art.045 | blachodachówka
with art. 0122 or art.045 | metal roof

Material | Material: A2 1.4301

Art. 0127

Wkręt TCS z nacięciem Screw TCS with serration



Dostępne rozmiary: M6x80 (mm)
M8x80 (mm)
Available Measurements: M8x120 (mm)

Użycie | Use: Uchwyty dachowe | Roof hooks

Material | Material: A2 1.4301

Art. 0170

Wkręt samowierzący Self drilling screw



Dostępne rozmiary: M5,5x25(mm)
Available Measurements: M6x25 (mm)

Użycie | Use: Uchwyty dachowe | Roof hooks

Material | Material: A2 1.4301

Art. 0128

Blachowkręt DIN 7504 Screw with hexagon head and flange



Dostępne rozmiary: M4,5x16(mm)
Available Measurements: M4,8x22 (mm)

Użycie | Use: Uchwyty dachowe | Roof hooks

Material | Material: A2 1.4301

Art. 0132

Śruba imbusowa DIN 912 Hexagon socket cap screw with serration DIN 912



Dostępne rozmiary: M8x20 (mm) M8x40 (mm)
M8x25 (mm) M8x45 (mm)
Available Measurements: M8x30 (mm) M8x50 (mm)
M8x35 (mm)

Użycie | Use: z art. 0122 lub art.045 | blachodachówka
with art. 0122 or art.045 | metal roof

Material | Material: A2 1.4301

Art. 0129

Śruba teowa 28/15 Hammerhead screw 28/15



Dostępne rozmiary: M8x20 (mm) M10x20 (mm)
M8x25 (mm) M10x25 (mm)
Available Measurements: M8x30 (mm) M10x30 (mm)

Użycie | Use: szyna art. 0110
mounting rail art. 0110

Material | Material: A2 1.4301

Art. 0131

Śruba DIN 933 Hexagon head screw DIN 933



Dostępne rozmiary: M10x20 (mm)
M10x25 (mm)
Available Measurements: M10x30 (mm)

Użycie | Use: szyna art. 0110
mounting rail art. 0110

Material | Material: A2 1.4301

Art. 0134

Nakrętka kołnierzowa ząbkowana DIN 6923 Hexagon flange nut with serration DIN 6923



Dostępne rozmiary: M8
Available Measurements: M10

Użycie | Use: szyna art. 0110
mounting rail art. 0110

Material | Material: A2 1.4301

Art. 0131

Śruba DIN 933 Hexagon head screw DIN 933



Rozmiar | Measurement: M8

Material | Material: A2 1.4301



Wybrane realizacje

Featured projects



⚡ 15 MW

📍 Mszczonów, Poland



⚡ 30 MW

📍 Paldiski, Estonia



⚡ 4,7 MW

📍 Eskilstuna, Sweden



⚡ 1 MW

📍 Krajn, Slovenia



⚡ 6 MW

📍 Matuizos, Lithuania



⚡ 3,3 MW

📍 Hulevik, Sweden



ZAINSTALOWANYCH
INSTALLED

850 MW



32
MW

📍 Puritse, Estonia



31
MW

📍 Stare Bielice, Poland



47
MW

📍 Raba, Estonia



37
MW

📍 Mystowice, Poland



10
MW

📍 Viesite, Latvia



4
MW

📍 Wola Koszucka, Poland



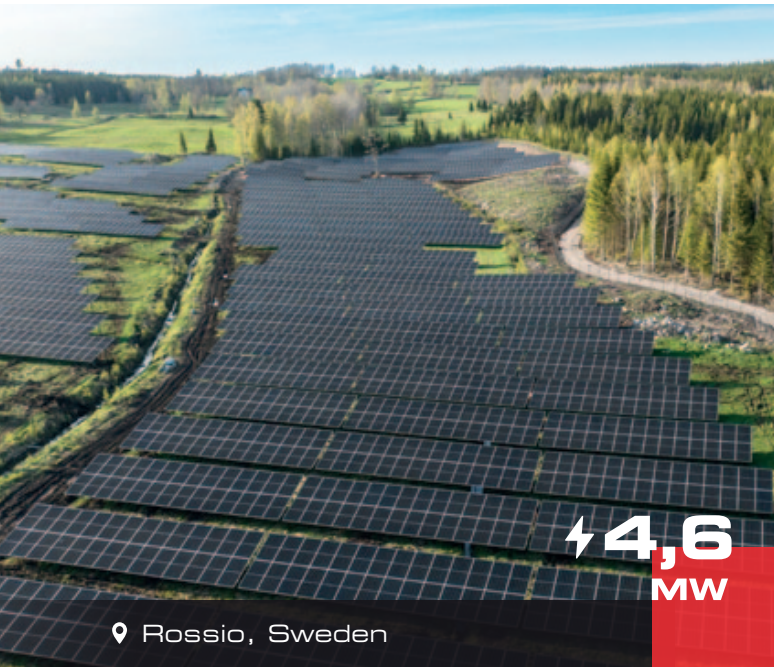
⚡ **3,7**
MW

📍 Triel-sur-Seine, France



⚡ **10,8**
MW

📍 Viliani, Latvia



⚡ **4,6**
MW

📍 Rossio, Sweden



⚡ **1**
MW

📍 Murska Sobota, Slovenia



⚡ **4,6**
MW

📍 Töreboda, Sweden



⚡ **7,8**
MW

📍 Ieriki, Latvia





REnewable **MORE** energy **SOLAR** for You



Systemy
montażowe

Mounting
systems



Wykonawca
projektów PV

Contractor
of PV projects



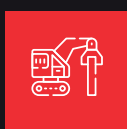
Serwis

Service



Ładowarki

Loaders



Kafary

Pile drivers



Tester do kotew
HYDRAJAWS®

Pull-out tester for
anchors HYDRAJAWS®



Doświadczeni
instalatorzy

Experienced
installers



Własne biuro
projektowe

In-house
design office



Sprzet do pomiarów
AC/DC

AC/DC measuring
equipment

Contact Us

office:

bok@remor.pl

marketing:

g.bojdys@remor.pl

Remor Solar Polska S.A.

ul. Kolejowa 48

73-210 Recz

POLAND

ul. Rynek 10/4

43-300 Bielsko-Biała

POLAND